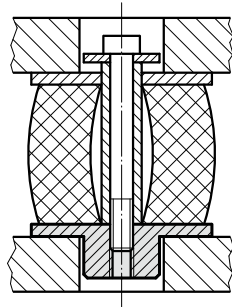


# DISCO ROSCADO PARA MUELLES ELASTÓMERO

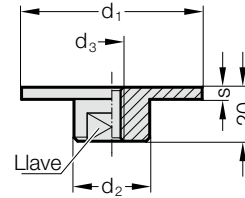
## DISCO ROSCADO PARA MUELLES HELICOIDALES



Ejemplo de montaje



2441.14.



**Material:**

St 60

**2441.14. Disco roscado para muelles elastómero**

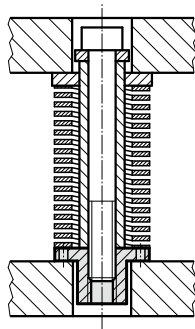
ø muelle	25	32	40	50	63	80	100
d <sub>1</sub>	32	40	50	60	78	98	120
d <sub>2</sub>	18	18	18	20	20	26	26
d <sub>3</sub>	M6	M8	M8	M10	M10	M12	M12
SW	14	14	14	17	17	22	22
s	5	5	5	6	8	10	12

**Ejemplo de código:**

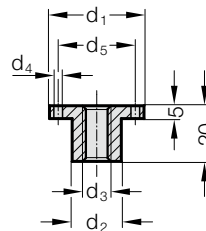
Disco roscado para muelles elastómero	=	2441.14.
Diámetro de muelle ø muelle	50 mm =	050
Código	=	2441.14. 050



Ejemplo de montaje



2441.15.



**Material:**

Ck 45 bonificado

**2441.15. Disco roscado para muelles helicoidales**

ø muelle d <sub>1</sub>	d <sub>2</sub>	d <sub>3</sub>	d <sub>4</sub>	d <sub>5</sub>
20	10	M6	3,2	14
25	12,5	M8	4,2	20
32	16	M10	4,2	25
40	20	M12	4,2	30
50	25	M16	4,2	40

**Ejemplo de código:**

Disco roscado para muelles helicoidales	=	2441.15.
Diámetro de muelle ø muelle d <sub>1</sub>	32 mm =	032
Código	=	2441.15. 032