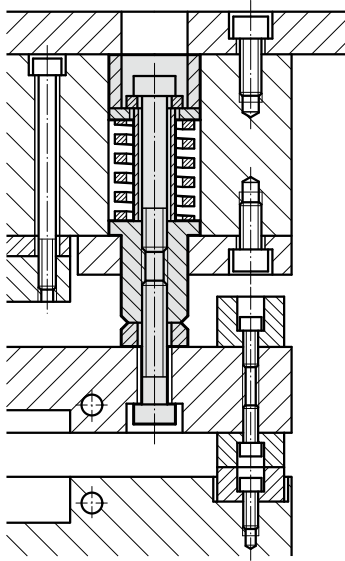


压缩弹簧用弹簧定距装置, 无挡套
 压缩弹簧用弹簧定距装置, 带挡套



安装例:



描述:

该预紧型弹簧和定距单元将弹簧和定距功能相结合, 与传统单元需要两个结构空间不同, 它只需要一个结构空间。其优点是节省空间和减少模具制造的加工费用。可以很方便地更换这种定距环, 只需松开盖板, 不需要拆卸模具。拆卸调整垫圈, 重磨凸模也不成问题。

说明:

螺旋压力弹簧单独订购 见x章开头F。
 在安装后, 将弹性带肩销栓磨平至相同的高度尺寸。

注意:

重磨冲头长度, 单位 mm = 重磨调整垫圈。借此保持弹力与弹簧行程的比值始终精准如一。
 调整钻盲孔深度 h_3 或者定距环高度, 以卸载螺栓负荷约 0.1 mm。

244.□□.□□□.10
 无定距环时的应用(钻盲孔)

244.□□.□□□.11
 定距环的应用(穿孔)

隔离环 244.11.

垫片 244.10.

垫片 244.7.

间隔管 244.9.

特种螺旋压力弹簧
 241.14./15./16./17.
 另外订购

内六角螺钉
 DIN EN ISO 4762 (12.9)

凸缘螺栓 244.12.

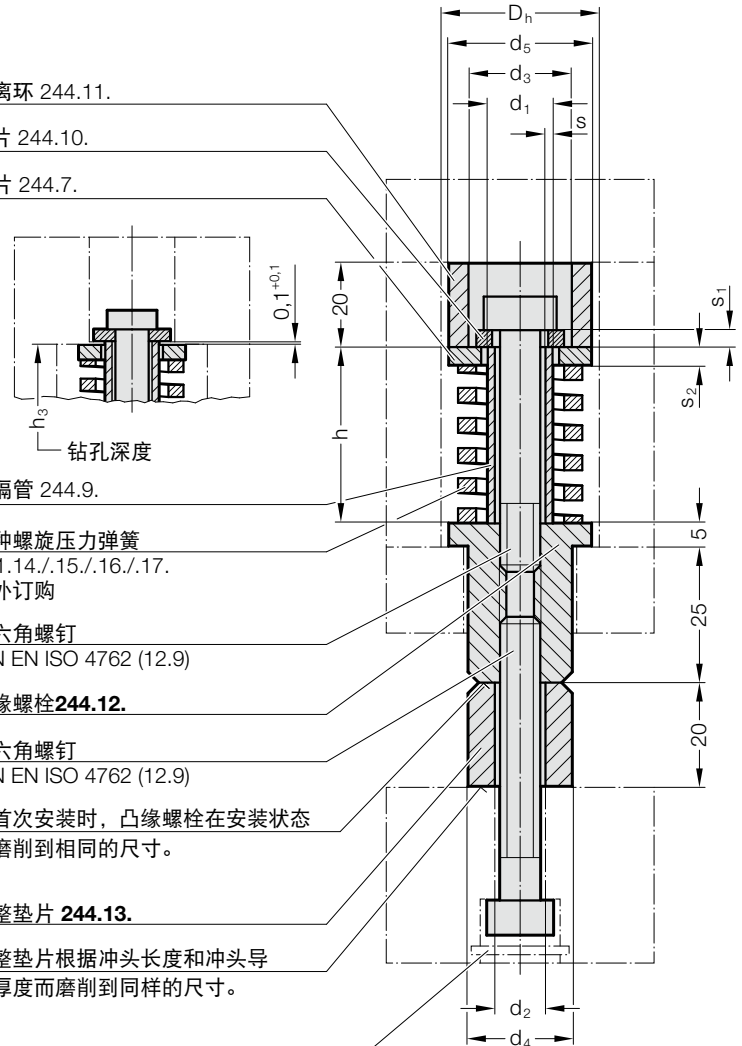
内六角螺钉
 DIN EN ISO 4762 (12.9)

在首次安装时, 凸缘螺栓在安装状态被磨削到相同的尺寸。

调整垫片 244.13.

调整垫片根据冲头长度和冲头导板厚度而磨削到同样的尺寸。

必要时准备好安全环



244.xx.xxx.10 压缩弹簧用弹簧定距装置, 无挡套

244.xx.xxx.11 压缩弹簧用弹簧定距装置, 带挡套

弹簧-Ø	$d_1 \times s$	h^*	内六角螺栓	d_3	d_4	d_5	D_h	s_1	d_2
20	10 × 1,8		M6	18	20	25	26	3	4
25	12 × 1,8		M8	18	20	25	26	3	4
32	16 × 2,5		M10	30	32	38	40	4	5
40	20 × 3,5		M12	30	32	38	40	4	5

* h = 定距管长度 244.9.

订购示例:

压缩弹簧用弹簧定距装置, 无挡套

弹簧-Ø = 32 mm = 244.32.

定距管长度 $h = 48$ mm = 048.

无挡套 = 10

订购编号 = 244.32.048. 10

压缩弹簧用弹簧定距装置, 带挡套

弹簧-Ø = 20 mm = 244.20.

定距管长度 $h = 38$ mm = 038.

用定距环 244.11. = 11

订购编号 = 244.20.038. 11

压缩弹簧用弹簧定距装置, 无挡套
 压缩弹簧用弹簧定距装置, 带挡套



无定距环

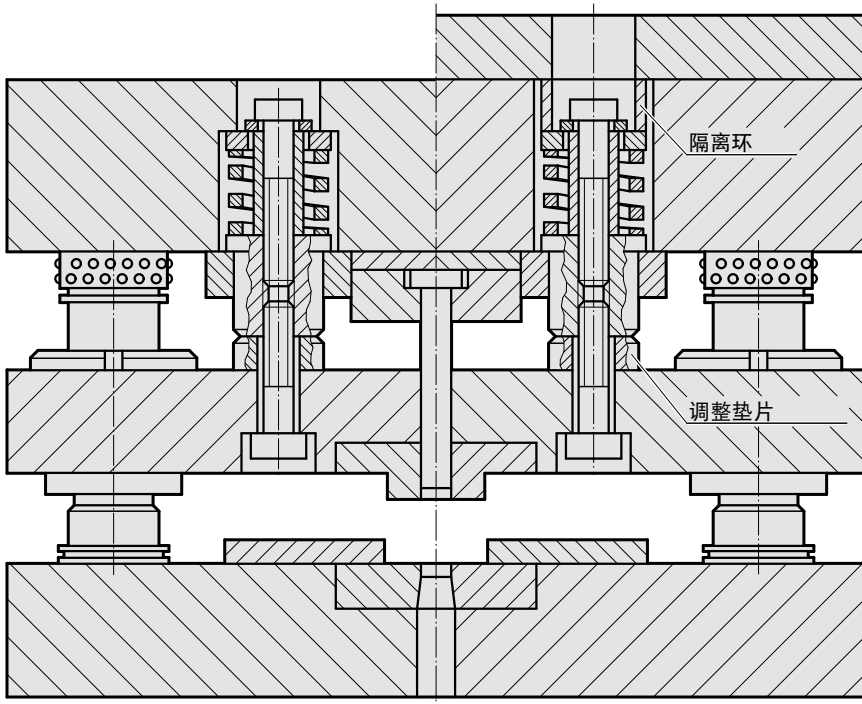
(总孔)

244.□□.□□□.10.

用定距环

(穿孔)

244.□□.□□□.11.



244.xx.xxx.10 压缩弹簧用弹簧定距装置, 无挡套

244.xx.xxx.11 压缩弹簧用弹簧定距装置, 带挡套

弹簧特性参数

订购号	弹簧尺寸		弹簧预紧力, 型号				无预加应力的最大工作弹簧行程, 型号				弹簧常数单位 N/mm			最大的弹力用, 单位 N				
	寸	预加变形量	241.14	241.15	241.16	241.17	.14	.15	.16	.17	.14	.15	.16	.17	.14	.15	.16	.17
244.20.027.□□	20 x 25	2	111,6	196,2	432,0	586,4	10,4	8,8	6,7	6,2	55,8	98,1	216,0	293,2	580	863	1447	1818
244.20.033.□□	20 x 32	3	135,0	218,1	504,0	672,6	12,8	10,4	8,4	7,8	45,0	72,7	168,0	224,2	576	756	1411	1749
244.20.038.□□	20 x 38	4	133,6	224,0	516,0	708,4	15,2	12,8	10,0	9,6	33,4	56,0	129,0	177,1	508	717	1290	1700
244.20.044.□□	20 x 44	4	120,0	190,4	448,0	596,4	18,4	15,2	11,6	11,2	30,0	47,6	112,0	149,1	552	724	1299	1670
244.20.048.□□	20 x 51	7	171,5	291,9	658,0	896,7	20,8	16,8	13,2	12,8	24,5	41,7	94,0	128,1	510	701	1241	1640
244.25.027.□□	25 x 25	2	200,0	294,0	750,0	-	10,4	8,8	7,2	-	100,0	147,0	375,0	-	1040	1294	2700	-
244.25.033.□□	25 x 32	3	240,9	354,3	891,0	1123,8	12,8	10,4	8,4	8,0	80,3	118,1	297,0	374,6	1028	1228	2495	2997
244.25.038.□□	25 x 38	4	248,0	372,4	876,0	1384,8	15,2	12,8	10,4	9,6	62,0	93,1	219,0	346,2	942	1192	2278	3324
244.25.044.□□	25 x 44	4	212,0	323,2	748,0	976,8	18,4	15,2	12,4	11,2	53,0	80,9	187,0	244,2	975	1228	2319	2735
244.25.048.□□	25 x 51	7	308,7	480,9	1092,0	1453,9	20,0	16,8	14,4	12,8	44,1	68,7	156,0	207,7	882	1154	2246	2659
244.32.038.□□	32 x 38	5	470,5	925,5	1940,0	2643,0	15,2	12,8	9,6	8,8	94,1	185,1	388,0	528,6	1430	2369	3725	4652
244.32.044.□□	32 x 44	5	398,0	790,5	1620,0	2135,5	17,6	15,2	11,2	10,4	79,6	158,1	324,0	424,7	1401	2403	3629	4417
244.32.048.□□	32 x 51	8	536,0	1072,8	2176,0	2826,4	20,0	16,8	13,2	12,0	67,0	134,1	272,0	353,3	1340	2253	3590	4240
244.32.061.□□	32 x 64	8	424,0	792,8	1696,0	2155,2	25,6	21,6	17,2	16,0	53,0	99,1	212,0	269,4	1357	2141	3646	4310
244.32.072.□□	32 x 76	9	396,9	724,5	1548,0	1968,3	31,2	25,6	20,8	19,2	44,1	80,5	172,0	218,7	1376	2061	3578	4199
244.40.048.□□	40 x 51	8	736,0	1432,0	2801,6	5027,2	20,0	16,8	13,6	12,0	92,0	179,0	350,2	628,4	1840	3007	4763	7541
244.40.061.□□	40 x 64	8	584,8	1120,0	2152,0	3905,6	25,6	20,8	17,6	15,2	73,1	140,0	269,0	488,2	1871	2912	4734	7421
244.40.072.□□	40 x 76	9	567,9	972,9	1971,0	3413,7	30,4	25,6	21,6	19,2	63,1	108,1	219,0	379,3	1918	2767	4730	7283