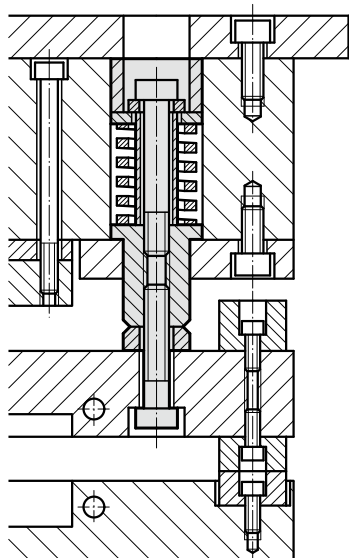


PRUŽINOVÁ A DISTANČNÍ JEDNOTKA PRO ŠROUBOVÉ PRUŽINY BEZ DISTANČNÍHO KROUŽKU / PRUŽINOVÁ A DISTANČNÍ JEDNOTKA PRO ŠROUBOVÉ PRUŽINY S DÍKOVÝM KROUŽKEM

Příklad montáže:



Popis:

Předpružená pružinová a distanční jednotka sjednocuje funkci odpružení a vymezení oproti obvyklé jednotce se 2 konstrukčními prostory v pouze 1.

Výhody leží tudíž v úspoře potřebného místa a ve snížených nákladech na obrábění desek pro montáž nástrojů.

Distanční podložka umožňuje výměnu kompletní jednotky povolením krycí desky bez další demontáže nástrojů.

Dodatečné broušení razníků lze bez problémů provést odebráním vymežovací podložky.

Upozornění:

Tlačné šroubové pružiny objednat zvlášť, dále začátek kapitoly F.

Pružné čepy s nákrůžkem se po vestavbě zabrousí na stejnou výšku.

Pozor:

Přebroušení střížníků v mm = přebroušení vymežovací podložky. Tímto je zaručena stejná síla a dráha pružiny.

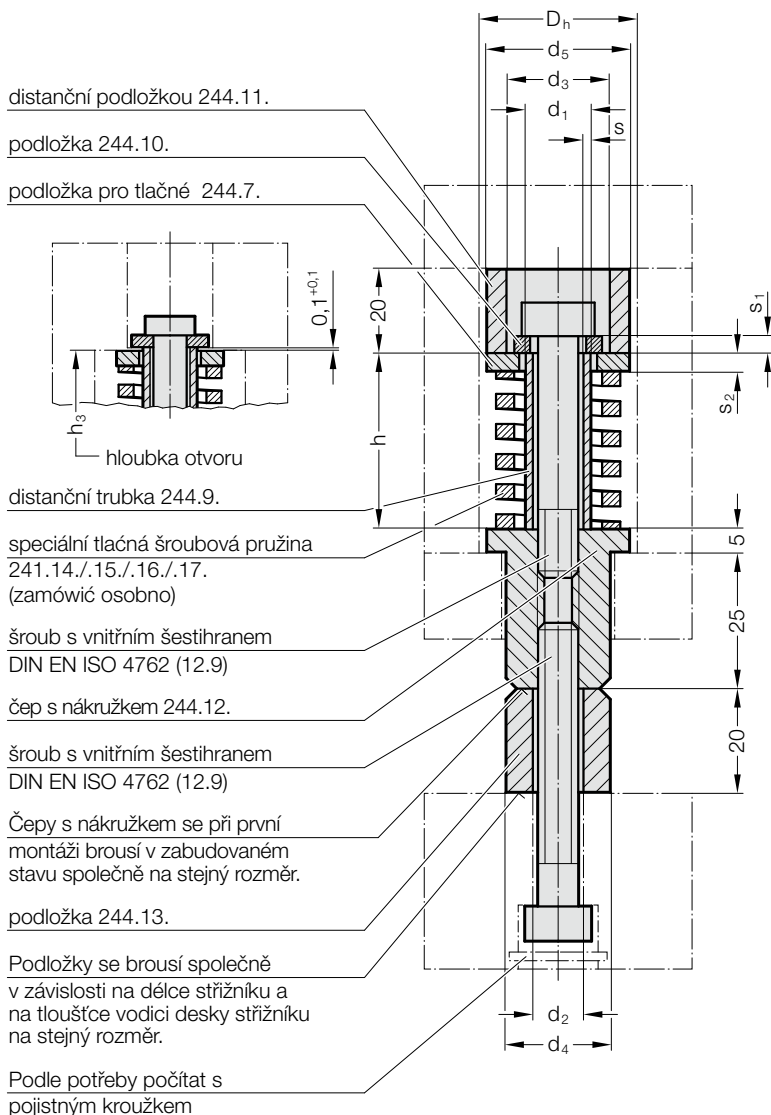
Hloubku zahroubení h_3 , resp. výšku distančního kroužku slaďte tak, aby byl šroub odlehčen o cca 0,1 mm.

244.xx.xxx.10

Použití bez distanční podložky (slepý otvor)

244.xx.xxx.11

Použití s distanční podložkou (průchozí otvor)



244.xx.xxx.10 Pružinová a distanční jednotka pro šroubové pružiny bez distančního kroužku

244.xx.xxx.11 Pružinová a distanční jednotka pro šroubové pružiny s distančním kroužkem

ø pružiny	$d_1 \times s$	h^*	Šroub s vnitřním šestihranem	d_3	d_4	d_5	D_n	s_1	d_2
20	10 × 1,8		M6	18	20	25	26	3	4
25	12 × 1,8		M8	18	20	25	26	3	4
32	16 × 2,5		M10	30	32	38	40	4	5
40	20 × 3,5		M12	30	32	38	40	4	5

* h = Délka distanční trubky 244.9.

Příklad objednávky:

Pružinová a distanční jednotka pro šroubové pružiny bez distančního kroužku

ø pružiny = 32 mm	= 244.32.
Délka distanční trubky $h = 48$ mm bez distančního kroužku	= 048. 10
Objednací číslo	= 244.32.048. 10

Pružinová a distanční jednotka pro šroubové pružiny s distančním kroužkem

ø pružiny = 20 mm	= 244.20.
Délka distanční trubky $h = 38$ mm s distančním kroužkem 244.11.	= 038. 11
Objednací číslo	= 244.20.038. 11

PRUŽINOVÁ A DISTANČNÍ JEDNOTKA PRO ŠROUBOVÉ PRUŽINY BEZ DISTANČNÍHO KROUŽKU / PRUŽINOVÁ A DISTANČNÍ JEDNOTKA PRO ŠROUBOVÉ PRUŽINY S DISTANČNÍM KROUŽKEM

Bez distanční podložky

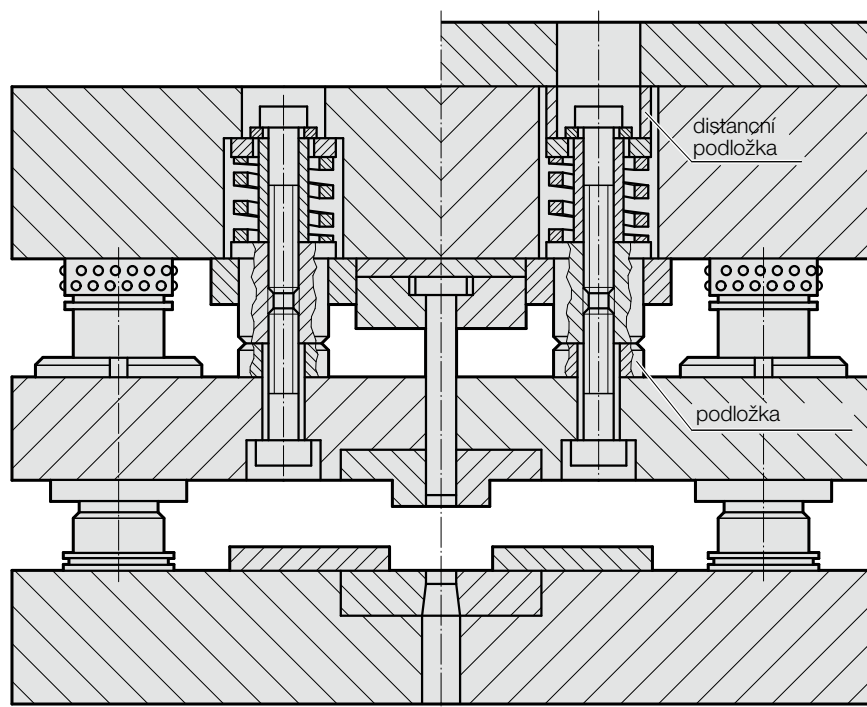
(zahlobení)

244.□□.□□□.10.

S distanční podložkou

(průchozí otvor)

244.□□.□□□.11.



244.xx.xxx.10 Pružinová a distanční jednotka pro šroubové pružiny bez distančního kroužku

244.xx.xxx.11 Pružinová a distanční jednotka pro šroubové pružiny s distančním kroužkem

Charakteristické hodnoty pružiny

Objednací číslo	Rozměry D _n × l ₀	Před- pínací dráha	Předpínací síly pružiny, Typ				max. pracovní zdvih pružiny bez předpětí, Typ				tuhost pružiny v N/mm Typ				max. síly pružin v N při 80 % max. zdvihu pružiny s ₂			
			241.14	241.15	241.16	241.17	.14	.15	.16	.17	.14	.15	.16	.17	.14	.15	.16	.17
			Typ				Typ				Typ				Typ			
244.20.027.□□	20 x 25	2	111,6	196,2	432,0	586,4	10,4	8,8	6,7	6,2	55,8	98,1	216,0	293,2	580	863	1447	1818
244.20.033.□□	20 x 32	3	135,0	218,1	504,0	672,6	12,8	10,4	8,4	7,8	45,0	72,7	168,0	224,2	576	756	1411	1749
244.20.038.□□	20 x 38	4	133,6	224,0	516,0	708,4	15,2	12,8	10,0	9,6	33,4	56,0	129,0	177,1	508	717	1290	1700
244.20.044.□□	20 x 44	4	120,0	190,4	448,0	596,4	18,4	15,2	11,6	11,2	30,0	47,6	112,0	149,1	552	724	1299	1670
244.20.048.□□	20 x 51	7	171,5	291,9	658,0	896,7	20,8	16,8	13,2	12,8	24,5	41,7	94,0	128,1	510	701	1241	1640
244.25.027.□□	25 x 25	2	200,0	294,0	750,0	–	10,4	8,8	7,2	–	100,0	147,0	375,0	–	1040	1294	2700	–
244.25.033.□□	25 x 32	3	240,9	354,3	891,0	1123,8	12,8	10,4	8,4	8,0	80,3	118,1	297,0	374,6	1028	1228	2495	2997
244.25.038.□□	25 x 38	4	248,0	372,4	876,0	1384,8	15,2	12,8	10,4	9,6	62,0	93,1	219,0	346,2	942	1192	2278	3324
244.25.044.□□	25 x 44	4	212,0	323,2	748,0	976,8	18,4	15,2	12,4	11,2	53,0	80,9	187,0	244,2	975	1228	2319	2735
244.25.048.□□	25 x 51	7	308,7	480,9	1092,0	1453,9	20,0	16,8	14,4	12,8	44,1	68,7	156,0	207,7	882	1154	2246	2659
244.32.038.□□	32 x 38	5	470,5	925,5	1940,0	2643,0	15,2	12,8	9,6	8,8	94,1	185,1	388,0	528,6	1430	2369	3725	4652
244.32.044.□□	32 x 44	5	398,0	790,5	1620,0	2135,5	17,6	15,2	11,2	10,4	79,6	158,1	324,0	424,7	1401	2403	3629	4417
244.32.048.□□	32 x 51	8	536,0	1072,8	2176,0	2826,4	20,0	16,8	13,2	12,0	67,0	134,1	272,0	353,3	1340	2253	3590	4240
244.32.061.□□	32 x 64	8	424,0	792,8	1696,0	2155,2	25,6	21,6	17,2	16,0	53,0	99,1	212,0	269,4	1357	2141	3646	4310
244.32.072.□□	32 x 76	9	396,9	724,5	1548,0	1968,3	31,2	25,6	20,8	19,2	44,1	80,5	172,0	218,7	1376	2061	3578	4199
244.40.048.□□	40 x 51	8	736,0	1432,0	2801,6	5027,2	20,0	16,8	13,6	12,0	92,0	179,0	350,2	628,4	1840	3007	4763	7541
244.40.061.□□	40 x 64	8	584,8	1120,0	2152,0	3905,6	25,6	20,8	17,6	15,2	73,1	140,0	269,0	488,2	1871	2912	4734	7421
244.40.072.□□	40 x 76	9	567,9	972,9	1971,0	3413,7	30,4	25,6	21,6	19,2	63,1	108,1	219,0	379,3	1918	2767	4730	7283