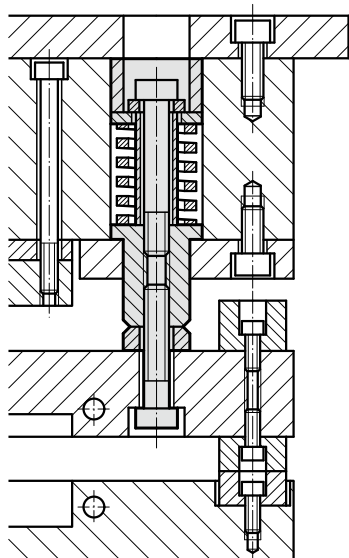


FEDER- UND DISTANZEINHEIT FÜR SCHRAUBENDRUCKFEDER, OHNE DISTANZRING / FEDER- UND DISTANZEINHEIT FÜR SCHRAUBENDRUCKFEDER, MIT DISTANZRING



Einbaubeispiel:



Beschreibung:

Die vorgespannte Feder- und Distanzeinheit vereinigt die Funktion der Federung und Distanzierung entgegen herkömmlicher Einheiten mit zwei Bauräumen in nur einem Bauraum.

Die Vorteile liegen somit in der Einsparung des Platzbedarfs und den reduzierten Bearbeitungskosten der Werkzeugaufbauplatten. Der Distanzring ermöglicht den Austausch der kompletten Einheit durch Lösen der Abdeckplatte ohne sonstige Werkzeugdemontage. Das Nachschleifen von Stempeln kann problemlos durch Entnahme der Abstimmsscheibe erfolgen.

Hinweis:

Schraubendruckfedern extra bestellen, siehe am Anfang des Kapitels F.

Die federnden Bundbolzen werden nach dem Einbau auf gleiches Höhenmaß geschliffen.

Beachte:

Nachschliff der Stempel in mm = Nachschliff der Abstimmsscheibe. Dadurch bleiben die Federkraft- und Wegverhältnisse exakt immer dieselben.

Sacklochbohrungstiefe h_3 bzw.

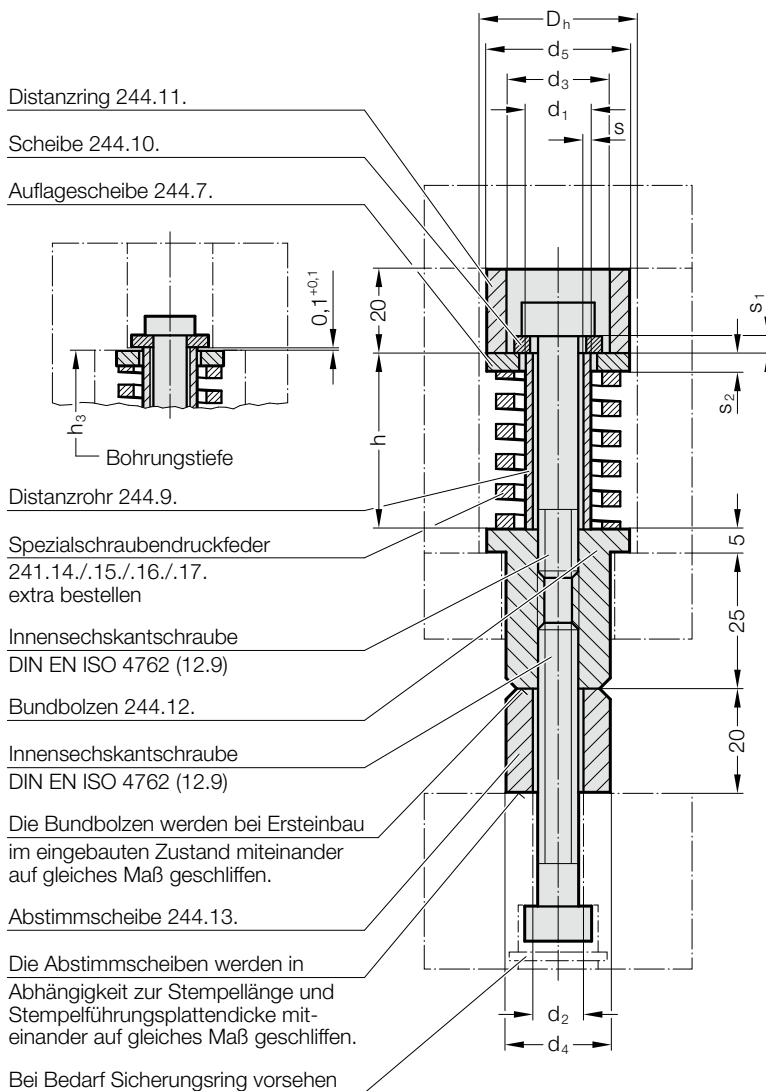
Distanzringhöhe so abstimmen, dass die Schraube um ca. 0,1 mm entlastet wird.

244.00.000.10

Anwendung ohne Distanzring
(Sacklochbohrung)

244.00.000.11

Anwendung mit Distanzring
(Durchgangsbohrung)



244.xx.xxx.10 Feder- und Distanzeinheit für Schraubendruckfeder, ohne Distanzring

244.xx.xxx.11 Feder- und Distanzeinheit für Schraubendruckfeder, mit Distanzring

Feder- \varnothing	$d_1 \times s$	h^*	Innensechskantschraube	d_3	d_4	d_5	D_n	s_1	d_2
20	10 × 1,8		M6	18	20	25	26	3	4
25	12 × 1,8		M8	18	20	25	26	3	4
32	16 × 2,5		M10	30	32	38	40	4	5
40	20 × 3,5		M12	30	32	38	40	4	5

* h = Distanzrohrlänge 244.9.

Bestell-Beispiel:

Feder- und Distanzeinheit für Schraubendruckfeder, ohne Distanzring

Feder- \varnothing = 32 mm	=	244.32.
Distanzrohrlänge h = 48 mm	=	048.
ohne Distanzring	=	10
Bestell-Nummer	=	244.32.048. 10

Feder- und Distanzeinheit für Schraubendruckfeder, mit Distanzring

Feder- \varnothing = 20 mm	=	244.20.
Distanzrohrlänge h = 38 mm	=	038.
mit Distanzring 244.11.	=	11
Bestell-Nummer	=	244.20.038. 11

FEDER- UND DISTANZEINHEIT FÜR SCHRAUBENDRUCKFEDER, OHNE DISTANZRING / FEDER- UND DISTANZEINHEIT FÜR SCHRAUBENDRUCKFEDER, MIT DISTANZRING

Ohne Distanzring

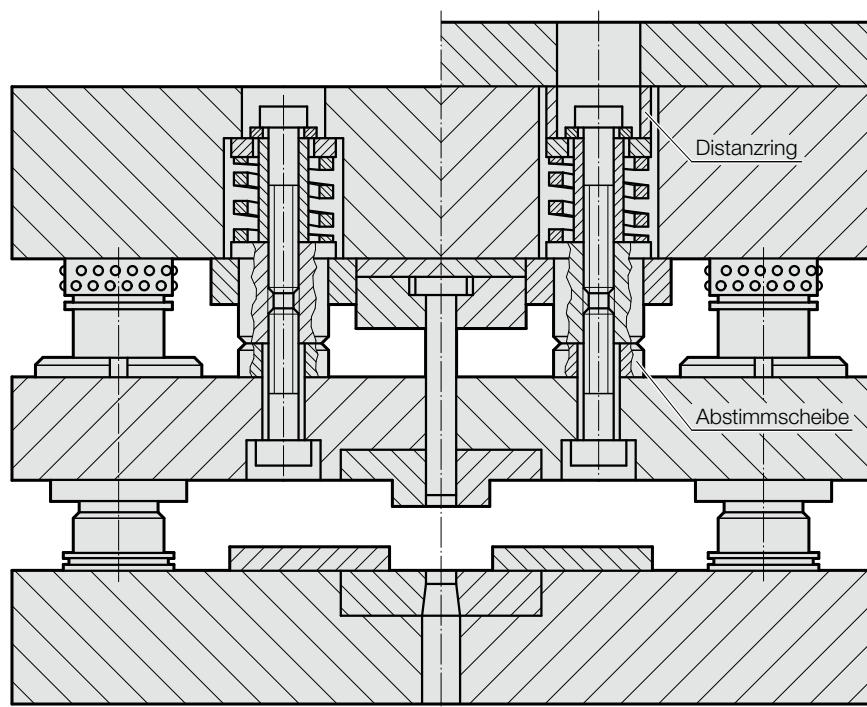
(Senkbohrung)

244.□□.□□□.10.

Mit Distanzring

(Durchgangsbohrung)

244.□□.□□□.11.



244.xx.xxx.10 Feder- und Distanzeinheit für Schraubendruckfeder, ohne Distanzring

244.xx.xxx.11 Feder- und Distanzeinheit für Schraubendruckfeder, mit Distanzring

Federkennwerte

Bestell-Nr.	Feder- maße D _n ×l ₀	Vor- spann- weg	Federvorspannkräfte, Typ				max. Arbeitsfederweg ohne Vorspannung, Typ				Federrate in N/mm Typ				max. Federkräfte in N bei 80% max. Federweg s ₂			
			241.14	241.15	241.16	241.17	.14	.15	.16	.17	.14	.15	.16	.17	.14	.15	.16	.17
244.20.027.□□	20 x 25	2	111,6	196,2	432,0	586,4	10,4	8,8	6,7	6,2	55,8	98,1	216,0	293,2	580	863	1447	1818
244.20.033.□□	20 x 32	3	135,0	218,1	504,0	672,6	12,8	10,4	8,4	7,8	45,0	72,7	168,0	224,2	576	756	1411	1749
244.20.038.□□	20 x 38	4	133,6	224,0	516,0	708,4	15,2	12,8	10,0	9,6	33,4	56,0	129,0	177,1	508	717	1290	1700
244.20.044.□□	20 x 44	4	120,0	190,4	448,0	596,4	18,4	15,2	11,6	11,2	30,0	47,6	112,0	149,1	552	724	1299	1670
244.20.048.□□	20 x 51	7	171,5	291,9	658,0	896,7	20,8	16,8	13,2	12,8	24,5	41,7	94,0	128,1	510	701	1241	1640
244.25.027.□□	25 x 25	2	200,0	294,0	750,0	–	10,4	8,8	7,2	–	100,0	147,0	375,0	–	1040	1294	2700	–
244.25.033.□□	25 x 32	3	240,9	354,3	891,0	1123,8	12,8	10,4	8,4	8,0	80,3	118,1	297,0	374,6	1028	1228	2495	2997
244.25.038.□□	25 x 38	4	248,0	372,4	876,0	1384,8	15,2	12,8	10,4	9,6	62,0	93,1	219,0	346,2	942	1192	2278	3324
244.25.044.□□	25 x 44	4	212,0	323,2	748,0	976,8	18,4	15,2	12,4	11,2	53,0	80,9	187,0	244,2	975	1228	2319	2735
244.25.048.□□	25 x 51	7	308,7	480,9	1092,0	1453,9	20,0	16,8	14,4	12,8	44,1	68,7	156,0	207,7	882	1154	2246	2659
244.32.038.□□	32 x 38	5	470,5	925,5	1940,0	2643,0	15,2	12,8	9,6	8,8	94,1	185,1	388,0	528,6	1430	2369	3725	4652
244.32.044.□□	32 x 44	5	398,0	790,5	1620,0	2135,5	17,6	15,2	11,2	10,4	79,6	158,1	324,0	424,7	1401	2403	3629	4417
244.32.048.□□	32 x 51	8	536,0	1072,8	2176,0	2826,4	20,0	16,8	13,2	12,0	67,0	134,1	272,0	353,3	1340	2253	3590	4240
244.32.061.□□	32 x 64	8	424,0	792,8	1696,0	2155,2	25,6	21,6	17,2	16,0	53,0	99,1	212,0	269,4	1357	2141	3646	4310
244.32.072.□□	32 x 76	9	396,9	724,5	1548,0	1968,3	31,2	25,6	20,8	19,2	44,1	80,5	172,0	218,7	1376	2061	3578	4199
244.40.048.□□	40 x 51	8	736,0	1432,0	2801,6	5027,2	20,0	16,8	13,6	12,0	92,0	179,0	350,2	628,4	1840	3007	4763	7541
244.40.061.□□	40 x 64	8	584,8	1120,0	2152,0	3905,6	25,6	20,8	17,6	15,2	73,1	140,0	269,0	488,2	1871	2912	4734	7421
244.40.072.□□	40 x 76	9	567,9	972,9	1971,0	3413,7	30,4	25,6	21,6	19,2	63,1	108,1	219,0	379,3	1918	2767	4730	7283