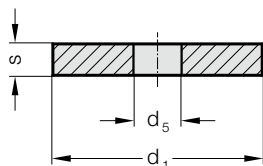
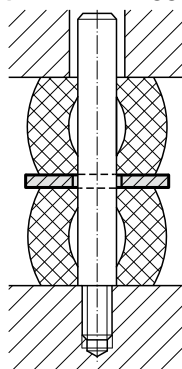


DISCO A TAZZA DIN ISO 10069-2 DISCO DI APPOGGIO

2441.3.



Esempio di montaggio



2441.3. Disco a tazza DIN ISO 10069-2

Molla- \emptyset	16	20	25	32	40	50	63	80	100	125
d_1	20	25	30	40	50	60	80	100	120	150
d_5	6,5	8,5	10,5	13,5	13,5	16,5	16,5	20,5	20,5	26
s	4	4	5	5	5	6	6	8	8	8

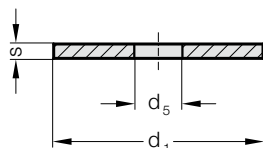
Materiale:

Ottone

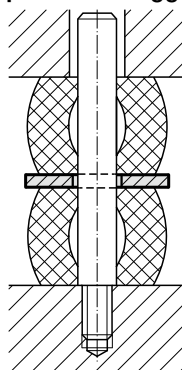
Esempio di ordinazione:

Disco a tazza DIN ISO 10069-2	=	2441.3.
Diametro molle Molla- \emptyset	50 mm	= 050
N. d'ordine	=	2441.3. 050

244.4.



Esempio di montaggio



244.4. Disco di appoggio

Molla- \emptyset	16	20	25	32	40	50	63	80	100	125
d_1	20	26	32	40	50	60	80	100	120	150
d_5	6,5	8,5	10,5	13,5	13,5	16,5	16,5	20,5	20,5	26
s	1	1,5	2	2,5	2,5	3	3	4	4	5

Materiale:

St 37

Esempio di ordinazione:

Disco di appoggio	=	244.4.
Diametro molle Molla- \emptyset	50 mm	= 050
N. d'ordine	=	244.4. 050