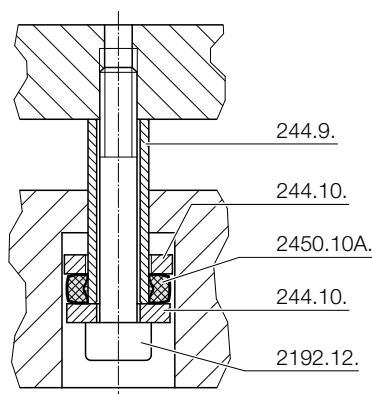


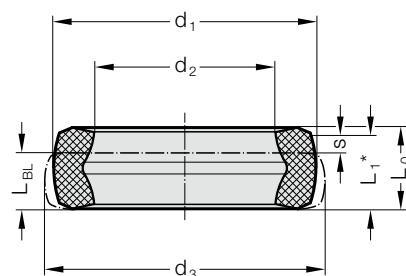
ÉLÉMENT AMORTISSEUR, CHARGE LÉGÈRE



Exemple de montage



2450.10A.



Description :

Les éléments amortisseurs pour charge légère en élastomère de copolyester trouvent leur utilisation dans les unités de levage des outils à suivre dans l'automobile et l'industrie des produits blancs. Les charges croissantes sur les vis et boulons, également les émissions sonores, sont réduites grâce aux éléments amortisseurs pour charge légère.

Avantages:

- haute résistance et absorption d'énergie élevée
- longue durée de vie et sécurité de fonctionnement élevée
- réduction du bruit
- rendement élevé

Matière :

Élastomère de copolyester

Caractéristiques techniques :

Environnement : résistant aux microbes, à l'eau de mer, aux produits chimiques.

Pas d'absorption d'eau et pas de gonflement.

Résistant aux huiles et aux graisses.

Plage de température admissible : -40 °C à +90 °C

Remarque :

Vis à tête cylindrique 2192.12. Voir chapitre C

Tube entretoise 244.9. Voir chapitre F

Rondelle 244.10. Voir chapitre F

2450.10A. Élément amortisseur, charge légère

| N° de commande | d ₁ | d ₂ | d ₃ | L ₀ **** | L ₁ | Course (s) | F _{max.} [N] (statique) | L _{BL} | W [Nm/Course (s)]** | W _h [Nm/h]*** |
|------------------------|----------------|----------------|----------------|---------------------|----------------|------------|-------------------------------------|-----------------|------------------------|-----------------------------|
| 2450.10A.0236.0163.073 | 24,1 | 16,3 | 25,3 | 7,2 | 6,6 | 1,9 | 3 000 | 5,1 | 3 | 7500 |

*La mesure L₁ est la mesure d'affaissement qui doit être prise en compte pour la variante de construction.

**W = Energie totale par course

***W_h = Energie totale par heure