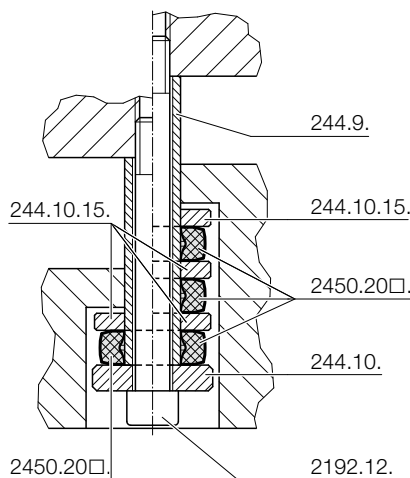


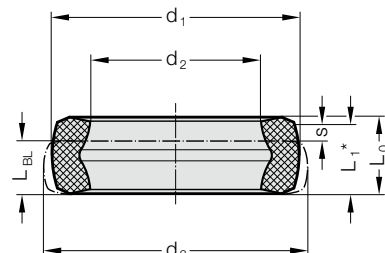
TLUMÍCÍ ELEMENT, VELKÉ ZATÍŽENÍ



Příklad montáže



2450.20□.



Popis:

V Co-polyester elastomer tlumiče, těžkých, se používají jako holddown klapky v automobilovém a bílé zboží průmysl. zvyšující se zpětný zdvih rychlosti a související tlaky na šrouby a šrouby pohyblivé, zavěšené nářadí díly jsou absorbovány hold-down tlumiče. Snížená hlučnost je další doplňující pozitivní vedlejší efekt.

Přednosti:

- vysoký záchyt síly a energie
- velmi nízké sedání
- Spotřeba energie od 5 Nm na 269 Nm
- dlouhá životnost a vysoká provozní bezpečnost
- snížení hlučnosti
- vysoká účinnost

Materiál:

Elastomer z polyesterového kopolymeru

Technické parametry:

Prostředí: odolný vůči mikroorganismům, mořské vodě, chemikáliím.
Nenasakuje a nevylučuje vodu.
Odolný vůči mazivům a oleji.
Přípustný teplotní rozsah: -40 °C až +90 °C

Upozornění:

Šroub s válcovou hlavou 2192.12. dále kapitola C
Distanční trubka 244.9. dále kapitola F
Podložka 244.10. dále kapitola F

2450.20_ Tlumící element, velké zatížení

Objednací č.	d ₁	d ₂	d ₃	L ₀ **	F _{max.} [N] (statický)	L _{BL}	W [Nm/Zdvih (s)]*
2450.20A.0264.0163.078	26,2	16,3	28,4	7,7	5500	5,5	5
2450.20B.0321.0203.108	32,1	20,3	35,1	10,8	9000	6	14,2
2450.20B.0458.0253.170	46,3	25,3	49,8	17,7	20000	11,6	44,6
2450.20A.0546.0303.213	54,6	30,3	61,8	21,6	30000	13	81,9
2450.20A.0618.0363.215	61,8	36,3	69,9	21,5	46000	13,2	126,5
2450.20A.0785.0423.294	78,2	42,3	89	30	75000	17,9	269
2450.20A.1003.0553.327	99,5	55,3	115	33,2	97000	16,5	370

*Celková energie na zdvih

**Rozměr L₀ je výrobní rozměr, který nesmí být použit pro výpočet.

Tolerance L₀ závisí na tloušťce a může být mezi ±0,3 mm a ±1.

Tloušťku mohou ovlivnit i teplotní výkyvy.