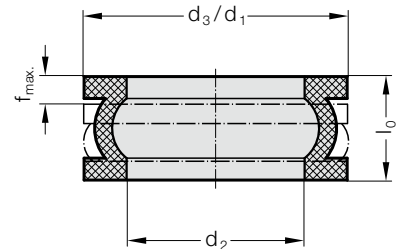


TLUMÍCÍ ELEMENT PRO NADZVEDÁVACÍ JEDNOTKY DLE NORMY MERCEDES-BENZ



2478.20.20.3



Popis:

Tlumicí součást z elastomeru z polyesterového kopolymeru se nalézá uplatnění v jednotkách postupových sdružených postupových nástrojích v automobilovém průmyslu a v průmyslu a keramickém průmyslu. Zvyšující se zatížení na šrouby a svorníky jsou snižována tlumicí součásti.

Snížené emise hluku představují další pozitivní vedlejší účinek. Tlumicí součást lze použít v hmotném, resp. zdvihovém chodu i ve dvou polohách.

Přednosti:

- vysoký záchyt síly a energie
- velmi nízké sedání
- dlouhá životnost a vysoká provozní bezpečnost
- snížení hlučnosti
- vysoká účinnost

Materiál:

Elastomer z polyesterového kopolymeru se dodává v tvrdosti 55 Shore D.

Technické parametry:

Prostředí: odolný vůči mikroorganismům, mořské vodě, chemikáliím. Nenasakuje a nevylučuje vodu.

Přípustný teplotní rozsah: -40 °C až +90 °C

2478.20.20.3 Tlumicí element pro nadzvedávací jednotky dle normy Mercedes-Benz

Objednací č.	d_1	d_2	d_3	l_0	$f_{max.}$	W_3 [Nm/Zdvih]*
2478.20.20.3	39,5	32,2	39,6	12,6	3,6	4

Celková energie na zdvih