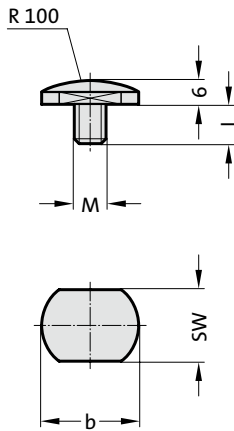


冲模限制器 凸模后垫

2480.004.



2480.004. 冲模限制器

圆柱头螺栓
DIN EN

订购编号	ISO 4762	SW	b	l
2480.004.06	6	17	20	6
2480.004.08	8	19	22.5	11

描述:

冲模限制器氮气弹簧的活塞杆上带有 M6 和 M8 的螺孔, 不适合 2480.13.00500.□□□。

材料:

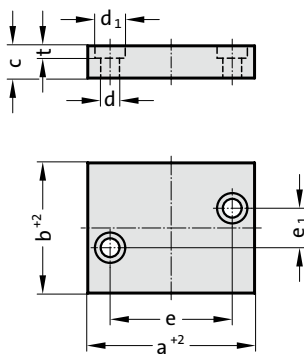
Nr. 1.7131, 表面硬化

注意:

仅可用于 2480.12./13. 标准气压弹簧, !



2480.009.



2480.009. 凸模后垫

最大活塞杆的

订购编号*	直径	a	b	c	d	d ₁	e	e ₁	t
2480.009.00250	15	50	25	12	7	11	32	8	7
2480.009.00500	20	55	30	12	7	11	40	14	7
2480.009.00500.1	20	55	32	16	9	15	37	0	9
2480.009.00750	25	70	35	15	9	15	48	14	9
2480.009.00750.1	36	65	50	16	9	15	47	0	9
2480.009.01500	36	75	50	15	9	15	56	30	9
2480.009.03000	50	85	60	15	9	15	66	40	9
2480.009.03000.1	50	80	60	16	9	15	62	0	9
2480.009.05000	65	100	80	20	11	18	72	56	11
2480.009.05000.2	65	102	80	20	11	18	80	0	11
2480.009.07500	80	110	100	20	11	18	85	75	11
2480.009.07500.2	80	117	100	20	11	18	95	0	11
2480.009.10000.1	90	132	100	20	11	18	110	0	11

*结构 .1/2 按照 Volvo 公司标准

材料:

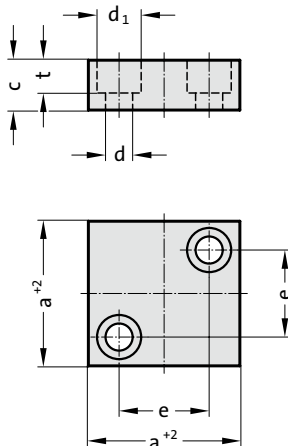
Nr. 1.2842, 淬火

或

Nr. 1.2379, 硬化处理



2480.018.



2480.018. 凸模后垫

最大活塞杆的

订购号	直径	a	c	d	d ₁	e	t
2480.018.01500	65	90	12	9	15	64	9

材料:

Nr. 1.2842, 淬火

