

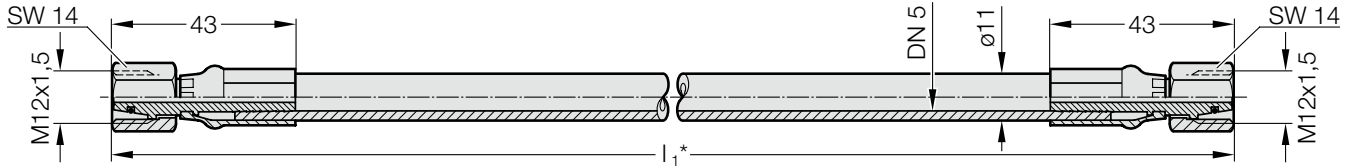
ACCESORIOS PARA MUELLES DE GAS

MANGUERAS PARA CONEXIÓN DE CONO DE 24°

(DIN 2353 / DIN EN ISO 8434-1)

2480.00.25.01.

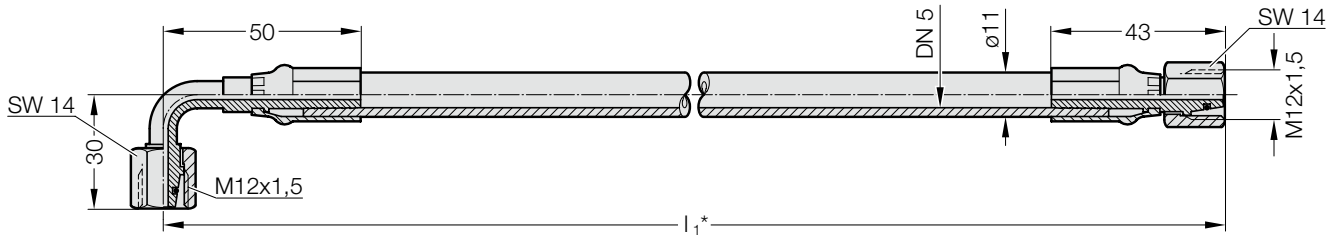
Manguera – cono de junta con tuerca de rácor y junta tórica (recto / recto)



Medida l_1 , a indicar por el cliente; p. ej., para 765 mm, el código es 2480.00.25.01.0765

2480.00.25.02.

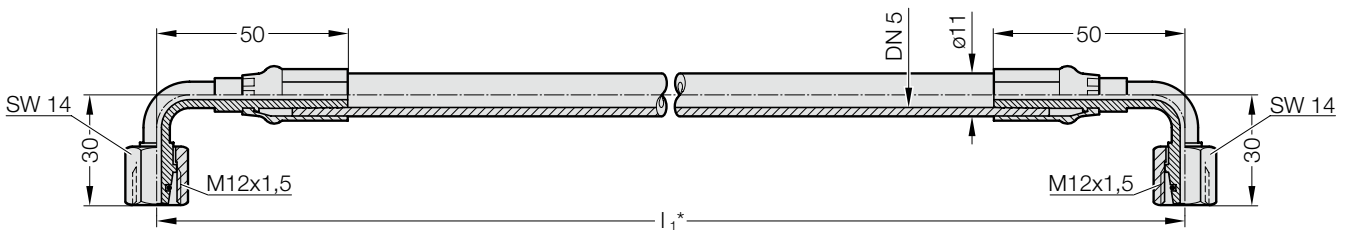
Manguera – cono de junta con tuerca de rácor y junta tórica (a 90° / recto)



Medida l_1 , a indicar por el cliente; p. ej., para 765 mm, el código es 2480.00.25.02.0765

2480.00.25.03.

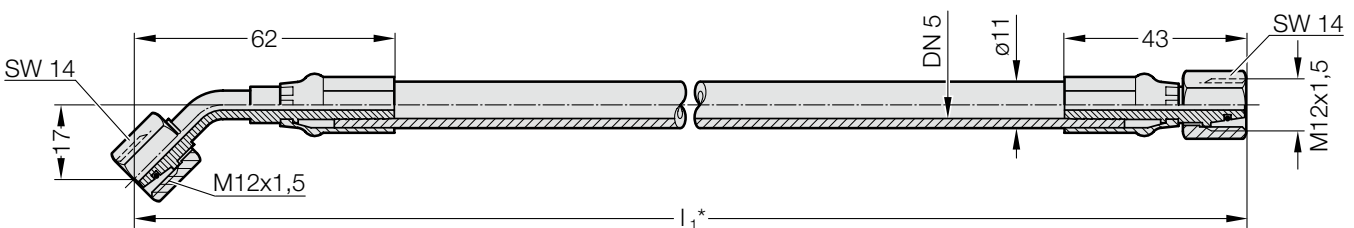
Manguera – cono de junta con tuerca de rácor y junta tórica (a 90° / a 90°)



Medida l_1 , a indicar por el cliente; p. ej., para 765 mm, el código es 2480.00.25.03.0765

2480.00.25.04.

Manguera – cono de junta con tuerca de rácor y junta tórica (a 45° / recto)



Medida l_1 , a indicar por el cliente; p. ej., para 765 mm, el código es 2480.00.25.04.0765

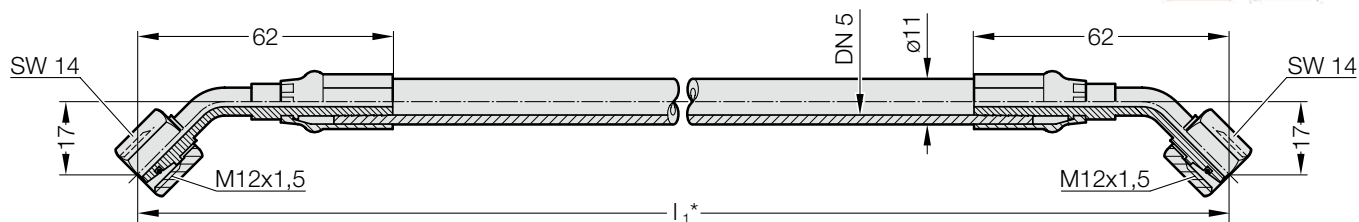
ACCESORIOS PARA MUELLES DE GAS

MANGUERAS PARA CONEXIÓN DE CONO DE 24°

(DIN 2353 / DIN EN ISO 8434-1)

2480.00.25.05.

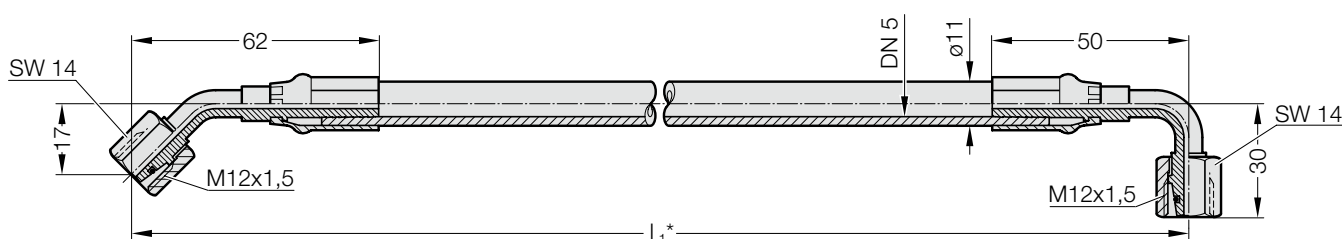
Manguera – cono de junta con tuerca de rácor y junta tórica (a 45° / a 45°)



Medida l_1 , a indicar por el cliente; p. ej., para 765 mm, el código es 2480.00.25.05.0765

2480.00.25.06.

Manguera – cono de junta con tuerca de rácor y junta tórica (a 45° / a 90°)



Medida l_1 , a indicar por el cliente; p. ej., para 765 mm, el código es 2480.00.25.06.0765

Indicación de pedido:

longitud de fabricación mínima: 140 mm

radio mínimo de curvatura: R40

*Mangueras para conexión de cono de 24° disponible en las siguientes

longitudes:

5 mm gradación ≤ 1000 mm

10 mm gradación > 1000 mm

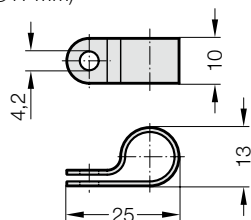
100 mm gradación > 4000 mm

500 mm gradación > 6000 mm

2480.00.25.12.01



Abrazadera para manguera de medición DN5 (ø11 mm)



Material:

Poliamida

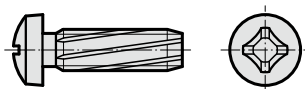
Nota:

Se entrega sin tornillos

2192.50.04.012



Tornillo autorroscante DIN 7516 M4x12



Nota:

Autorroscante,
Ø del taladro para rosca = 3,6 mm

2480.00.23.13.

Espiral de protección contra rozaduras para montaje posterior en la manguera



Código	l [m]
2480.00.23.13.0001	1
2480.00.23.13.0002	2
2480.00.23.13.0005	5
2480.00.23.13.0010	10

ø interior 7 mm
para ø exteriores de manguera máx. 5-11 mm
Rango de temperatura -30°C hasta +100°C

Descripción:

La espiral contra rozaduras sirve de protección contra el desgaste de la manguera, es resistente al aire, agua, aceite, líquidos hidráulicos, bencina y otros materiales.

Material:

Poliamida