



OCHRANA PRO PLYNOVÉ PRUŽINY

Popis:

Vlnovec chrání píst plynové pružiny proti nežádoucím vlivům jako jsou :

- vtažení nečistot
- poškození povrchu pístnice
- adheze částic nečistot
- vtažení oleje a/nebo emulze

Upevnění vlnovce je provedeno z vnitřní strany (ze strany trubky válce) a nemá rušivou konturu jako např. v důsledku vně umístěných trubkových objímek. Tímto je zajištěno bezproblémové upevnění plynové pružiny.

Použitím vlnovce je zaručena podstatně delší životnost pl.pružiny

Technické údaje

Materiál :	Ochranný vlnovec pístu plynové pružiny:	CSM- guma 65 ±3 Shore A
	Podložka:	černěná ocel
	kroužek:	nerezová ocel
Teplotní rozsah:		0-90 °C
Chemická odolnost	kyseliny:	velmi dobré
	zásady:	velmi dobré
	rozpuštědla:	dostatečná
Vliv okolí	slunce (UV):	dobrá
	ozon:	velmi dobré
	voda:	dostatečná
Odolnost vůči olejům:	minerální:	dobrá
	syntetický:	dostatečná

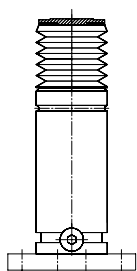
Dodání:

Vlnovec se dodává s otočnou podložkou a zápuštným šroubem.

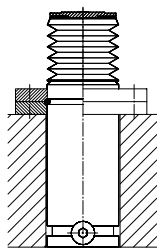
Nestandardní rozměry je možné dodat na požádání.



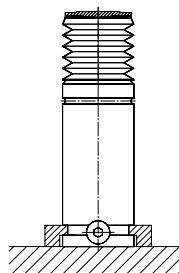
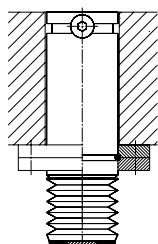
Příklady montáže:



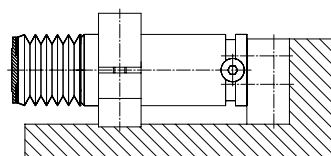
přišroubováno na straně dna pomocí 2480.011.



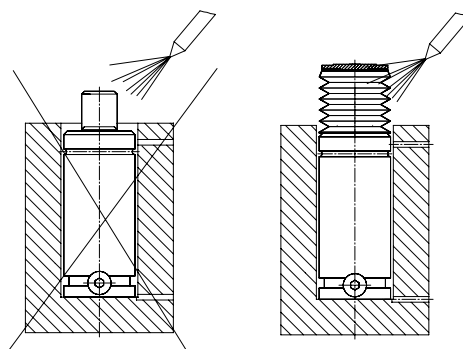
upevněno pomocí 2480.055./057./064.



upevněno pomocí 2480.007./008.



upevněno pomocí 2480.044./045./047.



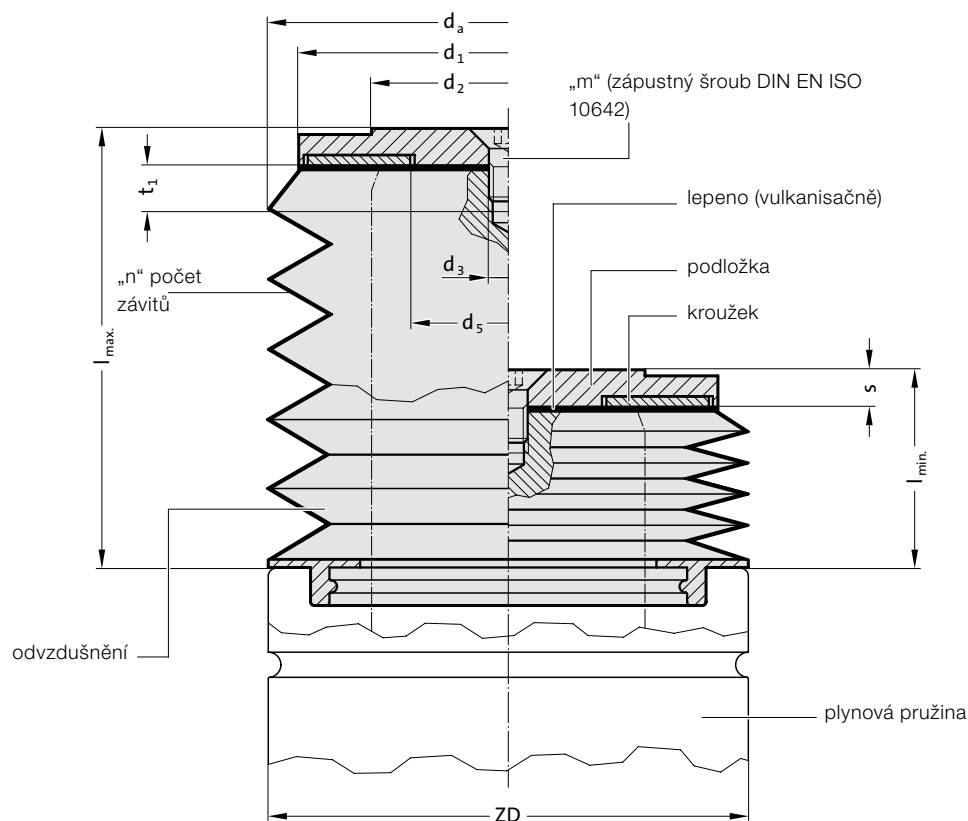
volně vloženo do otvoru



Další možnosti montáže plynových pružin viz strana „Směrnice pro montáž plynových pružin“



2480.080.



2480.080. Ochrana pro plynové pružiny

Typ plynové pružiny	2487.12.00350.	2487.12.00350.	2487.12.00500.	2487.12.00500.	2480.13.00500.	2487.12.00750.1	2487.12.00750.	2488.13.00750.	2480.13.00750.	2487.12.01000.1	2487.12.01000.	2488.13.01000.	2487.12.01500.	2487.12.01500.	2488.13.01500.	2480.12.01500.	2487.12.02400.	2487.12.02400.	2488.13.02400.	2480.13.03000.	2487.12.04200.	2487.12.04200.	2488.13.04200.	2480.13.05000.	2487.12.06600.	2487.12.06600.	2488.13.06600.	2480.13.07500.	2487.12.09500.	2488.13.09500.	
ZD	32	38	45	45	50	45	50	50	63	63	75	75	75	75	95	95	95	95	95	120	120	120	120	120	120	150	150	150	150	150	150
d _a	45	50	50	55	55	65	65	65	75	75	75	75	95	95	95	95	95	95	95	120	120	120	120	120	150	150	150	150	150	150	
d ₁	32	38	45	45	50	50	50	63	63	75	75	75	95	95	95	95	95	95	95	120	120	120	120	120	150	150	150	150	150	150	
d ₂ / KD	16	20	20	25	25	28	28	36	36	45	45	50	50	60	60	65	65	75	75	80	80	80	80	80	80	90	90	90	90	90	
s	6	6	6	6	6	6	6	6	6	6	6	6	6	6	6	6	6	6	6	6	6	6	6	6	6	9	9	9	9	9	
d ₃	6,6	6,6	6,6	6,6	9	6,6	6,6	6,6	9	6,6	9	9	9	9	9	9	9	9	9	9	9	9	9	9	9	17	17	17	17	17	
d ₅	10	14	14	17	17	20	20	28	28	37	37	42	42	51	51	57	57	66	66	71	71	71	71	71	81	81	81	81	81	81	
t ₁	5	5	10	5	10	5	5	5	10	5	10	5	10	5	10	5,5	10	5,5	10	5,5	20	20	20	20	20	20	20	20	20	20	20
m	M6×8	M6×8	M6×12	M6×8	M8×12	M6×10	M6×10	M6×10	M8×12	M6×10	M8×12	M8×12	M8×12	M8×12	M8×12	M8×12	M8×12	M8×12	M8×12	M8×12	M8×12	M8×12	M8×12	M8×12	M8×12	M16×25	M8×12	M8×12	M8×12	M8×12	
zdvih	125 (zdvih ≤ 125)																														
l _{min}	28	28	28	28	28	28	28	28	28	28	28	28	28	28	28	28	28	28	28	28	28	28	28	28	28	28	28	28	28	28	28
l _{max}	133	133	133	133	134	134	134	134	134	134	134	134	134	134	134	134	134	134	134	134	134	134	134	134	134	134	134	134	134	134	134
n	10	10	10	10	10	10	10	10	10	10	10	10	10	10	10	8	8	6	6	6	6	6	6	6	6	5	5	5	5	5	5
zdvih	300 (zdvih > 125), není určen pro 2487.12.*																														
l _{min}	-	-	-	-	52	--*/52	--*/52	52	--*/52	54	--*/54	41	--*/41	37	--*/34	-	-	-	-	-	-	-	-	-	-	-	-	-	-	-	-
l _{max}	-	-	-	-	309	309	309	309	309	309	309	309	309	309	309	309	309	309	309	309	309	309	309	309	309	309	309	309	309	309	309
n	-	-	-	-	22	--*/22	--*/22	22	--*/22	19	--*/19	14	--*/14	11	--*/11	-	-	-	-	-	-	-	-	-	-	-	-	-	-	-	-

Příklad objednávky:

Ochranný vlnovec pístu plynové pružiny	= 2480.080.	Ochranný vlnovec pístu plynové pružiny	= 2480.080.
ZD = 120 mm	= 120.	ZD = 120 mm	= 120.
d ₂ /KD = 65 mm	= 065.	d ₂ /KD = 65 mm	= 065.
zdvih = 125 (zdvih ≤ 125 mm)	= 125	zdvih = 300 (zdvih > 125 mm)	= 300
Objednací číslo	= 2480.080.120.065.125	Objednací číslo	= 2480.080.120.065.300