

GAZLI YAY POWERLINE

Not:

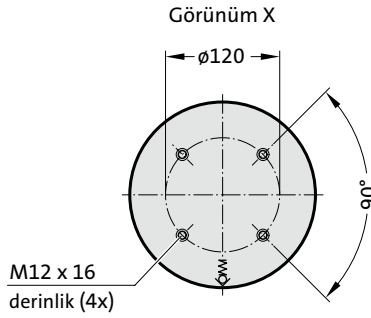
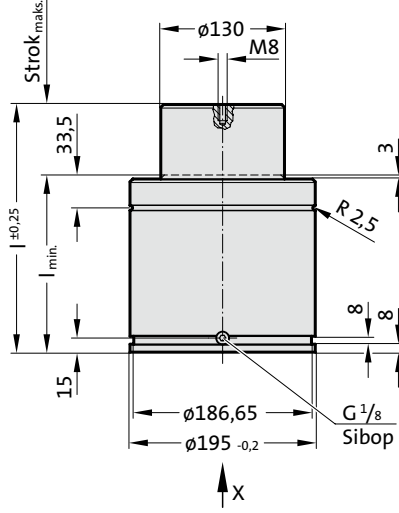
150 bar da başlangıçtaki yay kuvveti = 20000 daN

Yedek parçalar için sipariş kodu:
2487.12.20000

Valfsiz gazlı yay
Sipariş No (örnek): 2487.12.20000. .P

Kullanılan gaz: Nitrojen – N₂
Maks. dolum basıncı: 150 bar
Min. dolum basıncı: 25 bar
Çalışma sıcaklığı: 0°C / +80°C
Sıcaklığa bağlı Kuvvet artışı: ± 0,3%/°C
Önerilen Strok/dk.:
yaklaşık 10 ila 100 arası (20°C de)
Maks. piston hızı: 1,6 m/s

2487.12.20000.

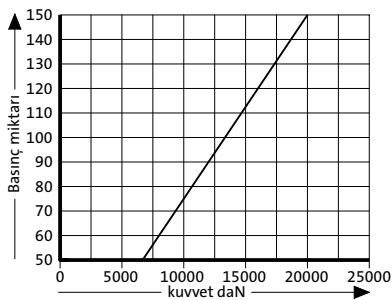


2487.12.20000.

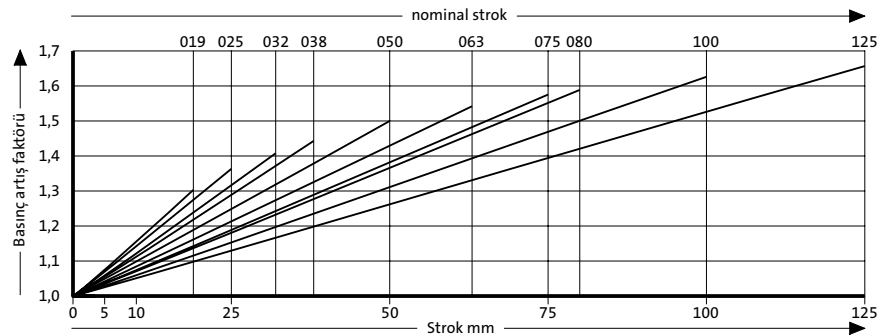
Gazlı Yay POWERLINE

Sipariş No.	strok maks. (s)	l min.	l
2487.12.20000.019	19	129	148
2487.12.20000.025	25	135	160
2487.12.20000.032	32	142	174
2487.12.20000.038	38	148	186
2487.12.20000.050	50	160	210
2487.12.20000.063	63	173	236
2487.12.20000.075	75	185	260
2487.12.20000.080	80	190	270
2487.12.20000.100	100	210	310
2487.12.20000.125	125	235	360

Yay başlangıç kuvveti/Basınç miktarı



Yay kuvveti yer değişimi/Kurs artışı



Basınç artış faktörü yer değişimini hesaba katar fakat dış etkenleri göz önünde bulundurmaz!