

RESSORT À GAZ COMPACT

Remarque :

La force initiale du ressort à 150 bar est de 1000 daN

N° de commande pour jeu de pièces détachées : 2490.14.01000

Ressorts à gaz sans valve
Exemple de commande : 2490.14.01000..P

En cas de fixation par le fond, la portée doit être répartie sur toute la surface du fond du ressort.

Retirer la valve du ressort avant de monter la plaque de pied.

S'il apparaît des vibrations, les vis de fixation doivent être freinées en conséquence.

Fluide de pression : Azote - N₂

Pression max. de remplissage en gaz :

150 bars

Pression min. de remplissage en gaz : 25 bars

Température de fonctionnement : 0°C à +80°C

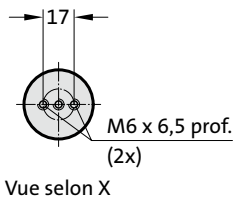
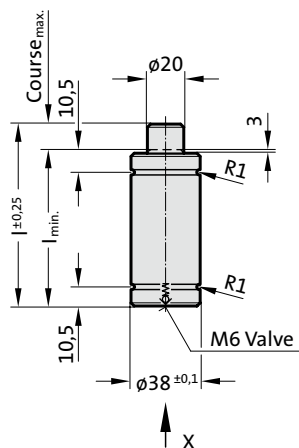
Augmentation de force en fonction de la température : ± 0,3%/°C

Nombre maximal recommandé de courses/minute : env. 100 (à 20°C)

Vitesse maximale du piston : 0,8 m/s

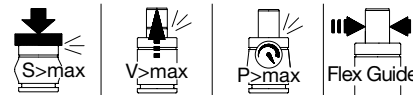
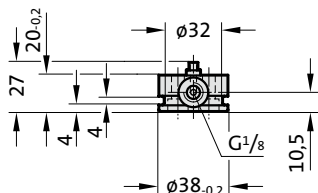
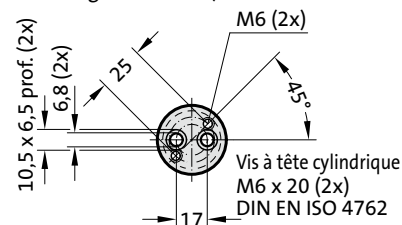


2490.14.01000.



2480.00.20.01000

Plaque de pied d'adaptateur avec embout-raccord, sans valve (utilisable seulement pour montage en batterie)



2490.14.01000.

Ressort à gaz compact

N° de commande	Course _{max.} (s)	I _{min.}	I	g ₂ *
2490.14.01000.006	6	55	61	49
2490.14.01000.010	10	68	78	62
2490.14.01000.016	16	84	100	78
2490.14.01000.025	25	110	135	104
2490.14.01000.032	32	135	167	129
2490.14.01000.040	40	155	195	149
2490.14.01000.050	50	180	230	174

*voir exemple de montage

Force initiale du ressort en fonction de la pression de remplissage

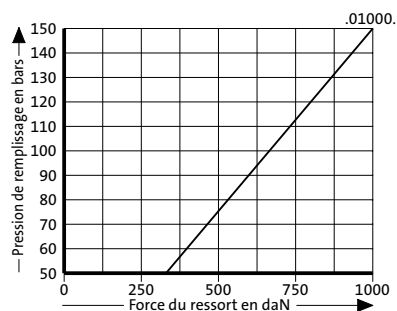
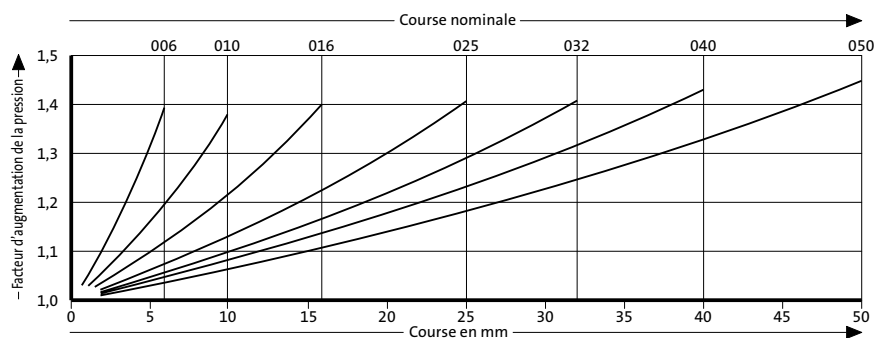


Diagramme d'augmentation de la pression en fonction de la course



Le facteur d'augmentation de la pression concerne les compressions du volume du gaz en fonction de la course, sans paramètres d'influence!