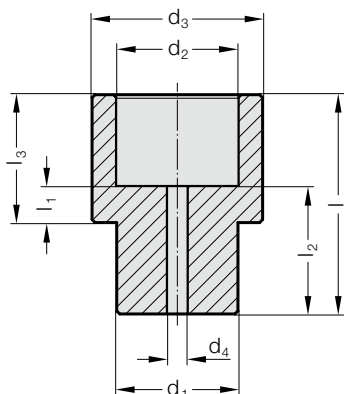


# DISTANZSTÜCK ZUR WERKZEUGENTLASTUNG

2533.10.



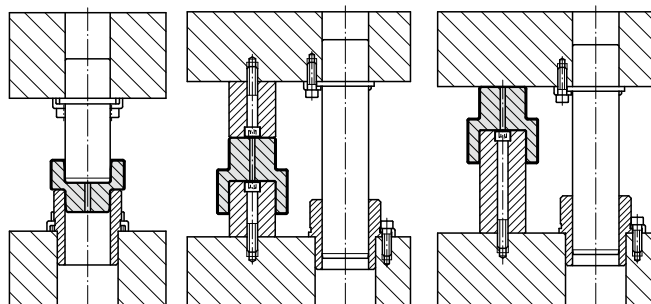
## Beschreibung:

Die Distanzstücke werden zur Lagerung und zum Transport im Werkzeug eingesetzt.

## Werkstoff:

Greenamid PA6 (GF30), Farbe: gelb

## Einbaubeispiel



## 2533.10. Distanzstück zur Werkzeugentlastung

Bestell-Nummer	$d_2$	$d_1$	$l$	$l_1$	$l_2$	$l_3$	$d_3$	$d_4^*$	max. Tragfähigkeit [daN]
2533.10.015	15,2	14,8	52	12	32	32	25	7	850
2533.10.016	16,2	15,8	52	12	32	32	26	7	850
2533.10.018	18,2	17,8	52	12	32	32	29	7	1.800
2533.10.019	19,2	18,8	52	12	32	32	30	7	1.800
2533.10.020	20,2	19,8	52	12	32	32	31	7	1.800
2533.10.024	24,2	23,8	56	12	34	34	36	7	3.400
2533.10.025	25,2	24,8	56	12	34	34	37	7	3.400
2533.10.030	30,2	29,8	60	12	36	36	44	7	3.500
2533.10.032	32,2	31,8	60	12	36	36	46	7	3.500
2533.10.038	38,2	37,8	73	12	43	43	54	7	5.500
2533.10.040	40,2	39,8	73	12	43	43	56	7	5.500
2533.10.042	42,2	41,8	73	12	43	43	58	7	5.500
2533.10.048	48,2	47,8	84	12	48	49	66	8,6	6.500
2533.10.050	50,2	49,8	84	12	48	49	68	8,6	6.500
2533.10.052	52,2	51,8	84	12	48	49	70	8,6	6.500
2533.10.060	60,2	59,8	92	12	52	53	79	8,6	10.000
2533.10.063	63,2	62,8	92	12	52	53	82	8,6	10.000
2533.10.080	80,2	79,8	94	14	54	54	102	8,6	15.000
2533.10.100	100,2	99,8	96	16	56	56	123	8,6	15.000
2533.10.125	125,2	124,8	96	16	56	56	150	8,6	15.000

\*Kernloch für Gewinde kundenseitig