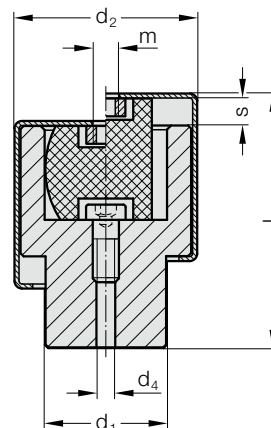


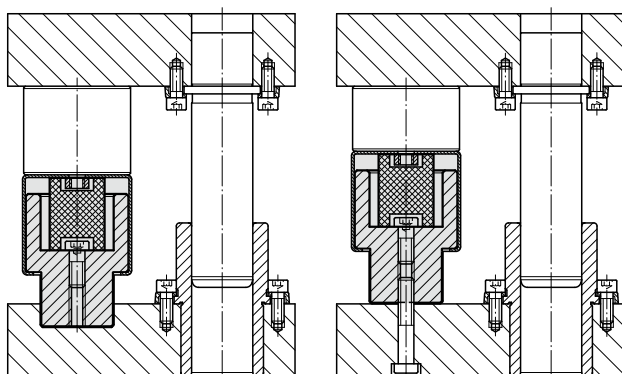
DISTANZSTÜCK MIT FEDER ZUR WERKZEUGENTLASTUNG



2533.20.



Einbaubeispiel



Beschreibung:

Die Distanzstücke mit Feder werden zur Lagerung und zum Transport im Werkzeug eingesetzt.

Werkstoff:

Distanzstück: Greenamid PA6 (GF30), Farbe: gelb

Feder: PU

Gehäuse: Stahl, gelb lackiert

2533.20. Distanzstück mit Feder zur Werkzeugentlastung

Bestell-Nummer	d ₂	d ₁	s	l	m	d ₄ *	Federkraft [daN]	max. Tragfähigkeit [daN]
2533.20.040	60,5	39,8	10	84	M8	6,8	600	6.000
2533.20.050	72,5	49,8	10	95,5	M10	8,6	800	7.500
2533.20.063	87	62,8	10	103	M10	8,6	1.250	9.400
2533.20.080	109	79,8	10	105,5	M10	8,6	2.300	12.000
2533.20.100	129	99,8	10	107	M10	8,6	3.600	15.000
2533.20.125	155,5	124,8	10	108	M10	8,6	7.000	18.000

*Kernloch für Gewinde kundenseitig