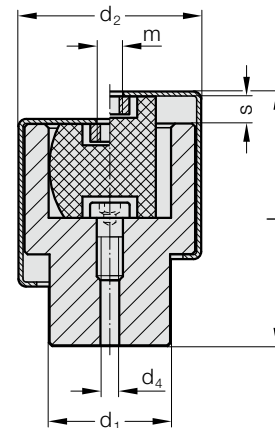


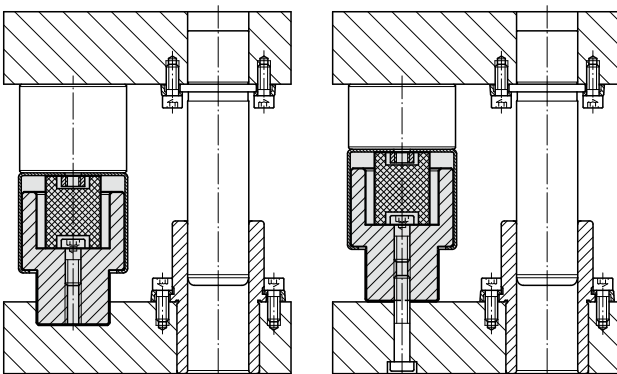
DISTANZIALE CON MOLLA PER SCARICO UTENSILE



2533.20.



Esempio di montaggio



Descrizione:

I distanziali con molla sono utilizzati per lo stoccaggio e il trasporto negli utensili.

Materiale:

Distanziale: Greenamid PA6 (GF30), colore: giallo

Molla: PU

Alloggiamento: acciaio verniciato in giallo

2533.20. Distanziale con molla per scarico utensile

N. d'ordine	d ₂	d ₁	s	l	m	d ₄ *	Forza della molla [daN]	mass. Portata [daN]
2533.20.040	60,5	39,8	10	84	M8	6,8	600	6.000
2533.20.050	72,5	49,8	10	95,5	M10	8,6	800	7.500
2533.20.063	87	62,8	10	103	M10	8,6	1.250	9.400
2533.20.080	109	79,8	10	105,5	M10	8,6	2.300	12.000
2533.20.100	129	99,8	10	107	M10	8,6	3.600	15.000
2533.20.125	155,5	124,8	10	108	M10	8,6	7.000	18.000

*Foro centrale per filettatura praticato dal cliente