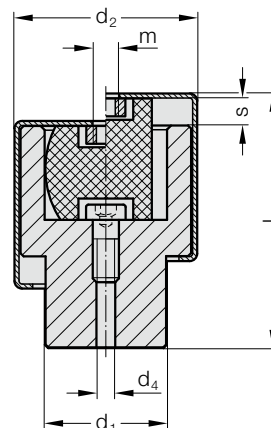


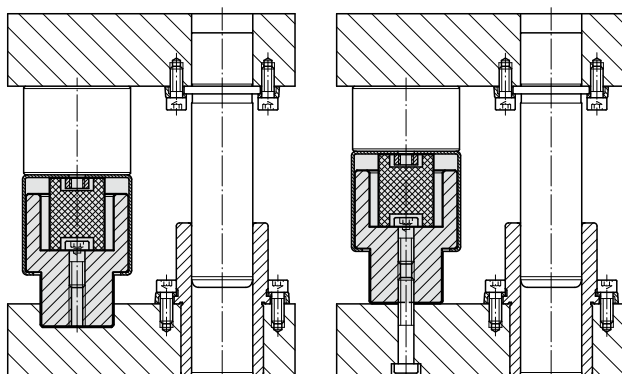
ELEMENT DYSTANSOWY Z SPRĘŻYNY ODCIĄŻAJĄCY NARZĘDZIA



2533.20.



Przykład zabudowy



Opis:

Elementy dystansowe z sprężyny stosowane są w narzędziu na czas magazynowania i transportu.

Material:

Element dystansowy: Greenamid PA6 (GF30), kolor: żółty

Sprężyna: PU

Obudowa: stal, lakierowana na żółtym

2533.20. Element dystansowy z sprężyny odcciążający narzędzia

Nr katalogowy	d ₂	d ₁	s	l	m	d ₄ *	Siła sprężyny [daN]	maks. Nośność znamionowa [daN]
2533.20.040	60,5	39,8	10	84	M8	6,8	600	6 000
2533.20.050	72,5	49,8	10	95,5	M10	8,6	800	7 500
2533.20.063	87	62,8	10	103	M10	8,6	1 250	9 400
2533.20.080	109	79,8	10	105,5	M10	8,6	2 300	12 000
2533.20.100	129	99,8	10	107	M10	8,6	3 600	15 000
2533.20.125	155,5	124,8	10	108	M10	8,6	7 000	18 000

*Wykonywany przez klienta otwór pod gwint