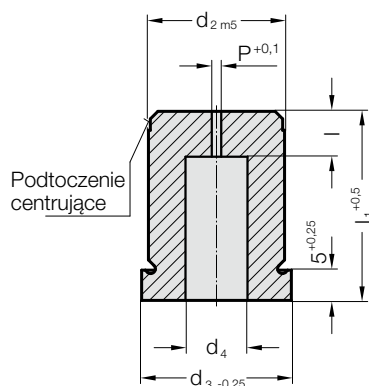


# TULEJKA TNĄCA Z KOŁNIERZEM, PÓLFABRYKAT, ISO 8977

2607.

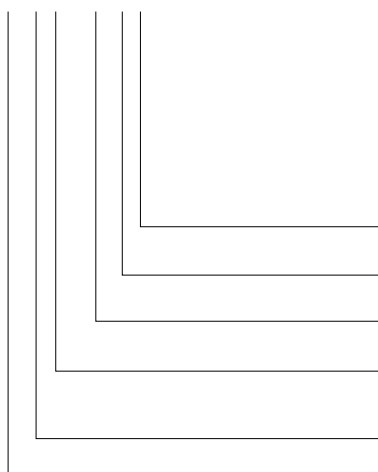


## 2607. Tulejka tnąca z kołnierzem, półfabrykat, ISO 8977

d <sub>2</sub> / Cyfra w oznaczeniu	d <sub>3</sub>	d <sub>4</sub>	P	l / Cyfra w oznaczeniu	l <sub>1</sub> / (Litera w oznaczeniu)	16 (B)	20 (C)	22 (D)	25 (E)	28 (F)	30 (G)	32 (H)	35 (J)
5 / (1)	8	2,8	0,8	2 (1)		●	●	●	●	●	●	●	●
6 / (2)	9	3,5	1	3 (2)		●	●	●	●	●	●	●	●
8 / (3)	11	4	1	4 (3)		●	●	●	●	●	●	●	●
10 / (4)	13	5,8	1	4 (3) 8 (6)		●	●	●	●	●	●	●	●
13 / (5)	16	8	1,2	5 (4) 8 (6)			●	●	●	●	●	●	●
16 / (6)	19	9,5	1,2	5 (4) 8 (6)			●	●	●	●	●	●	●
20 / (7)	23	12	1,5	8 (6) 12 (8)			●	●	●	●	●	●	●
22 / (8)	25	15	1,5	8 (6) 12 (8)			●	●	●	●	●	●	●
25 / (9)	28	17,3	1,5	8 (6) 12 (8)			●	●	●	●	●	●	●
32 / (10)	35	20,7	1,5	8 (6) 12 (8)			●	●	●	●	●	●	●
38 / (11)	41	27,7	1,5	8 (6) 12 (8)			●	●	●	●	●	●	●
40 / (12)	43	27,7	1,5	8 (6) 12 (8)			●	●	●	●	●	●	●
50 / (14)	53	37	1,5	8 (6) 12 (8)			●	●	●	●	●	●	●

### Przykład zamówienia:

**2607.11E6**



**Wysokość części tnącej: l**

8 mm

**Długość: l<sub>1</sub>**

25 mm

**Średnica: d<sub>2</sub>**

38 mm

**Typ:**

z kołnierzem

ISO 8977

**Wersja:**

Półfabrykat (otwór startowy)

**Tulejka tnąca**

**Cyfra w oznaczeniu**

= (6)

**Litera w oznaczeniu**

= (E)

**Cyfra w oznaczeniu**

= (11)

**Cyfra w oznaczeniu**

= (7)

**Cyfra w oznaczeniu**

= (0)

= 26

### Material:

HSS

Twardość 62 ± 2 HRC

### Wykonanie:

Średnica d<sub>2</sub>, podtoczenie centrujące i powierzchnia czołowa szlifowane.

Średnica P to otwór startowy wywiercony do obróbki elektroerozyjnej.

Wersje specjalne – na życzenie.