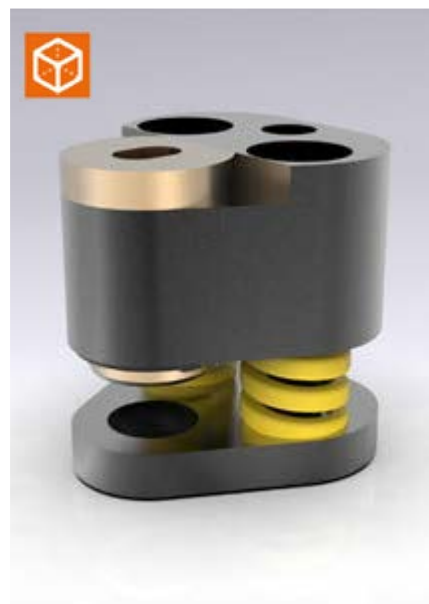
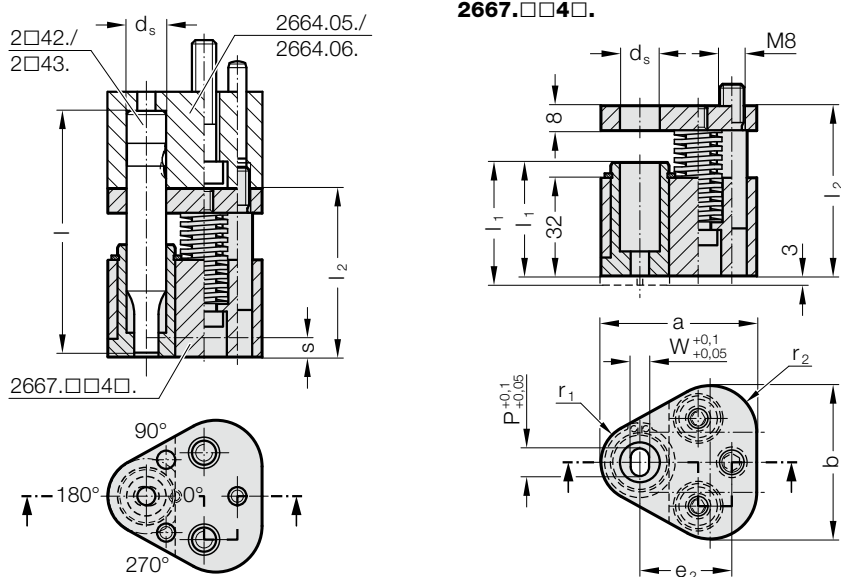


ZGARNIAK POLY STRIP, OTWÓR PODŁUŻNY, DO SZYBKOWYMIENNYCH STEPLI TNĄCYCH



2667.xx4x. Zgarniak POLY STRIP, otwór podłużny, do szybkowymiennych stempli tnących

d _s / (Litera w oznaczeniu)	W _{min}	G _{max}	a	b	e ₂	r ₁	r ₂	Typ Stempla					l ₁ (Litera w oznaczeniu)	37 (A)	40 (B)
								l	SWL (D)	SWS (G)	SWL (E)	SWS (H)			
10 / (F)	1.6	9.9	44.5	43.7	26.925	9.5	12	80	90	90	100	100	37	40	
13 / (G)	4.5	12.9	50.8	50	29.97	12.7	15.2	90	90	100	100	37	40		
16 / (H)	6	15.9	54	53.2	31.75	14.3	16.8	90	100	100	100	37	40		
20 / (J)	8	19.9	60.3	59.5	33.53	17.5	20	100	100	100	100	37	40		
25 / (K)	10	24.9	69.9	69.1	40.64	22.2	24.7	100	100	100	100	37	40		
32 / (L)	12.5	31.9	69.9	69.1	40.64	22.2	24.7	100	100	100	100	37	40		
38 / (M)	14	37.9	77.4	76	43.9	26	28.5	100	100	100	100	37	40		
40 / (N)	14	39.9	77.4	76	43.9	26	28.5	100	100	100	100	37	40		

d _s / (Litera w oznaczeniu)	Typ stempla Długość stempla l Tuleja zgarniaka l ₁	Siła zrywania maks. [N]											
		SWL 080	SWL 080	SWL 090	SWL 090	SWL 100	SWL 100	SWS 090	SWS 090	SWS 100	SWS 100		
10 / (F)	Siła zrywania maks. [N]	1022	884	1280	810	786	1098	1022	884	1280	810		
13 / (G)		1022	884	1280	810	786	1098	1022	884	1280	810		
16 / (H)		2856	1668	3128	1282	1920	2688	2856	1668	3128	1282		
20 / (J)		5049	2714	5124	2180	3120	4368	5049	2714	5124	2180		
25 / (K)		5049	2714	5124	2180	3120	4368	5049	2714	5124	2180		
32 / (L)		5049	2714	5124	2180	3120	4368	5049	2714	5124	2180		
38 / (M)		5049	2714	5124	2180	3120	4368	5049	2714	5124	2180		
40 / (N)							5049	2714	5124	2180			

Przykład zamówienia:

2667.FE4A.0800.0500.A

	Położenie formy cięcia:	Litera w oznaczeniu
	0°	= (A)
	Kształt: Otwór podłużny, Szerokość W	Litera w oznaczeniu
	W = 5,0 mm	= 0500
	Kształt: Otwór podłużny, Długość P	Litera w oznaczeniu
	P = 8,0 mm	= 0800
	Długość tulei zgarniaka: l₁	Litera w oznaczeniu
	Standard	= (A)
	Forma cięcia:	Cyfra w oznaczeniu
	Otwór podłużny	= (4)
	Typ stempla/Długość: l	Litera w oznaczeniu
	SWL / l = 90 mm	= (E)
	Średnica stempla: d₁	Litera w oznaczeniu
	d ₁ = 10 mm	= (F)
	Zgarniak POLY STRIP	= 2667

Opis:

Zgarniak nadaje się do zastosowania przy elementach pokrycia zewnętrznego. Zastosowanie z płytą mocującą trójkątną, do szybkowymiennych stempli tnących 2664.05./06./10.

Material:

Tuleja zgarniaka: CuZn25Al5 (nr 2.0598)
Płyta zgarniaka: 40CrMnMoS8-6 (nr 1.2312)
Płyta dociskowa: 40CrMnMoS8-6 (nr 1.2312)

Uwaga:

Zgarniak jest dostępny w dwóch wersjach: standardowa (A) i długa (B). Wersja długa tulei zgarniaka z 3 mm występ nadaje się do późniejszego zamocowania konturu. Wybrać położenie formy cięcia w tulei zgarniaka odpowiednio do położenia formy cięcia przy stemple tnącym lub położenia zamontowanego stempla tnącego w płycie mocującej.