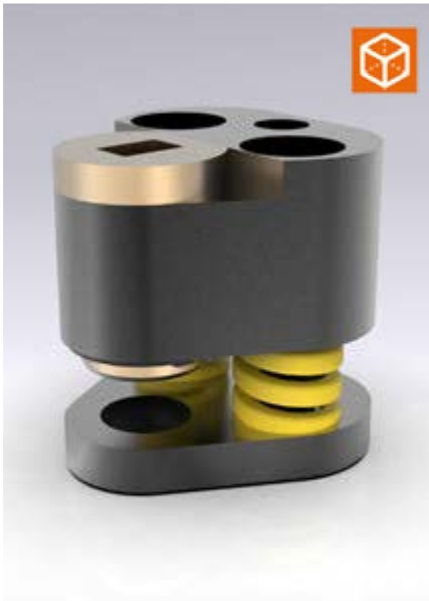
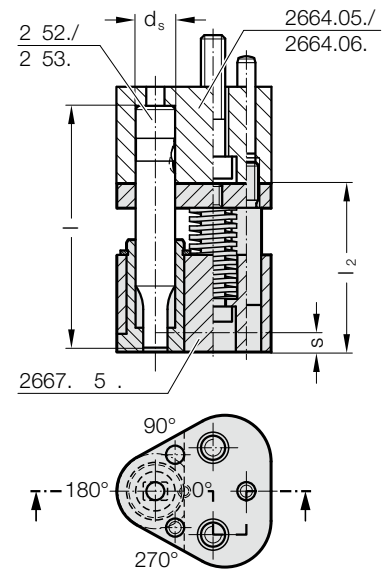
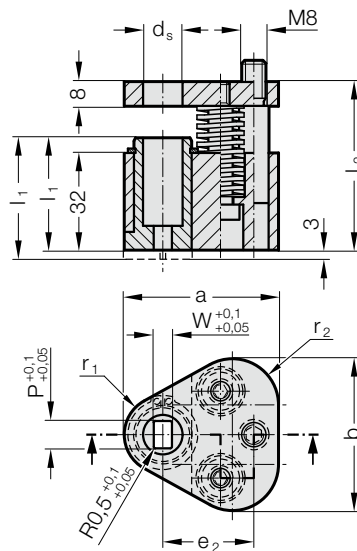


UNIDAD RASCADORA POLY STRIP, RECTANGULAR CON RADIO, PARA PUNZONES DE CORTE DE CAMBIO RÁPIDO



2667.□□5□.



2667.xx5x. Unidad rascadora POLY STRIP, rectangular con radio, para punzones de corte de cambio rápido

d _s / (Letra de pedido)	W _{min}	G _{max}	a	b	e ₂	r ₁	r ₂	Tipo de punzón					l ₁ (Letra de pedido)	37 (A)	40 (B)
								l ₂	SWL (D)	SWS (G)	SWL (E)	SWS (H)			
10 / (F)	1.6	9.9	44.5	43.7	26.925	9.5	12	55.5	55.5	65.5	65.5	75.5	S _(max)	6.5	9.5
13 / (G)	4.5	12.9	50.8	50	29.97	12.7	15.2	●	●	●	●	●	●	●	●
16 / (H)	6	15.9	54	53.2	31.75	14.3	16.8	●	●	●	●	●	●	●	●
20 / (J)	8	19.9	60.3	59.5	33.53	17.5	20	●	●	●	●	●	●	●	●
25 / (K)	10	24.9	69.9	69.1	40.64	22.2	24.7	●	●	●	●	●	●	●	●
32 / (L)	12.5	31.9	69.9	69.1	40.64	22.2	24.7	●	●	●	●	●	●	●	●
38 / (M)	14	37.9	77.4	76	43.9	26	28.5	●	●	●	●	●	●	●	●
40 / (N)	14	39.9	77.4	76	43.9	26	28.5	●	●	●	●	●	●	●	●

d _s / (Letra de pedido)	Tipo de punzón	Longitud del punzón l	Fuerza de rascado máx. [N]											
			Casquillo del rascador l ₁	SWL 080	SWL 080	SWL 090	SWL 090	SWL 100	SWL 100	SWS 090	SWS 090	SWS 100	SWS 100	
10 / (F)			1022	884	1280	810	786	1098	1022	884	1280	810		
13 / (G)			1022	884	1280	810	786	1098	1022	884	1280	810		
16 / (H)			2856	1668	3128	1282	1920	2688	2856	1668	3128	1282		
20 / (J)			5049	2714	5124	2180	3120	4368	5049	2714	5124	2180		
25 / (K)			5049	2714	5124	2180	3120	4368	5049	2714	5124	2180		
32 / (L)			5049	2714	5124	2180	3120	4368	5049	2714	5124	2180		
38 / (M)			5049	2714	5124	2180	3120	4368						
40 / (N)									5049	2714	5124	2180		

Descripción:

La unidad rascadora es adecuada para el uso en piezas de revestimiento exterior. Uso con placa porta-punzones triangular, para punzones de corte de cambio rápido 2664.05./06./10.

Material:

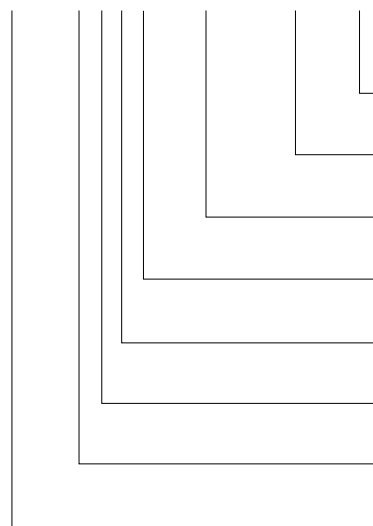
Casquillo del rascador: CuZn25Al5 (N.º 2.0598)
Placa del rascador: 40CrMnMoS8-6 (N.º 1.2312)
Placa de presión: 40CrMnMoS8-6 (N.º 1.2312)

Nota:

La unidad rascadora está disponible en 2 variantes: estándar (A) y larga (B). Variante larga del casquillo del rascador con 3 mm de saliente adecuada para colocar posteriormente un contorno. Seleccionar la situación de la forma de corte en el casquillo del rascador según la situación de la forma de corte en el punzón de corte o la situación del punzón de corte montado en la placa porta-punzones.

Ejemplo de código:

2667.FE5A.0800.0500.A



Situación de la forma de corte: Letra de pedido

0° = (A)

Forma: rectangular con radio Anchura W

W = 5,0 mm = 0500

Forma: rectangular con radio Longitud P

P = 8,0 mm = 0800

Longitud del casquillo del rascador: l₁ Letra de pedido

Estándar = (A)

Forma de corte: Número de pedido

rectangular con radio = (5)

Tipo de punzón/Longitud: l Letra de pedido

SWL / l = 90 mm = (E)

Diámetro de punzón: d₁ Letra de pedido

d₁ = 10 mm = (F)

Unidad rascadora POLY STRIP = 2667