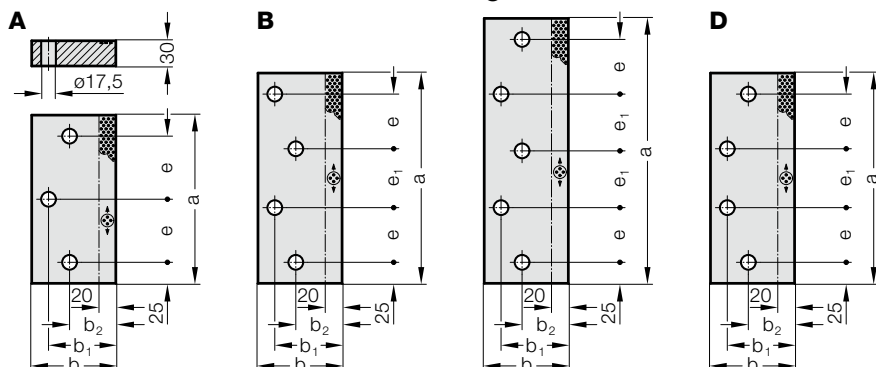
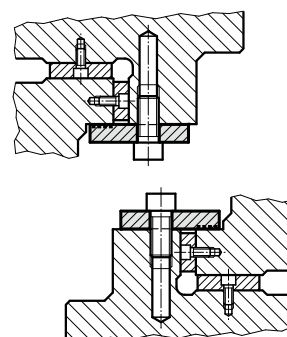


# LISTELLO DI SCORRIMENTO PER CHIUSURA DI MOVIMENTI, ACCIAIO CON INSERTI DI LUBRIFICANTE SOLIDO, NAAMS

2961.82.



## Esempio di montaggio



## 2961.82. Listello di scorrimento per chiusura di movimenti, Acciaio con inserti di lubrificante solido, NAAMS

N. d'ordine	Forma	b	a	b <sub>1</sub>	b <sub>2</sub>	e	e <sub>1</sub>	Numero di viti
2961.82.075.200	A	75	200	55	40	75		3
2961.82.075.250	B	75	250	55	40	65	70	4
2961.82.075.250.1	D	75	250	55	40	65	70	4
2961.82.075.250.2	A	75	250	55	40	100		3
2961.82.075.315	C	75	315	55	40	65	67,5	5
2961.82.075.350	C	75	350	55	40	75	75	5
2961.82.075.400	C	75	400	55	40	90	85	5
2961.82.075.450	C	75	450	55	40	100	100	5
2961.82.100.200	A	100	200	80	55	75		3
2961.82.100.250	B	100	250	80	55	65	70	4
2961.82.100.250.1	D	100	250	80	55	65	70	4
2961.82.100.250.2	A	100	250	80	55	100		3
2961.82.100.315	C	100	315	80	55	65	67,5	5
2961.82.100.350	C	100	350	80	55	75	75	5
2961.82.100.400	C	100	400	80	55	90	85	5
2961.82.100.450	C	100	450	80	55	100	100	5
2961.82.125.200	A	125	200	105	65	75		3
2961.82.125.250	B	125	250	105	65	65	70	4
2961.82.125.250.1	D	125	250	105	65	65	70	4
2961.82.125.250.2	A	125	250	105	65	100		3
2961.82.125.315	C	125	315	105	65	65	67,5	5
2961.82.125.350	C	125	350	105	65	75	75	5
2961.82.125.400	C	125	400	105	65	90	85	5
2961.82.125.450	C	125	450	105	65	100	100	5
2961.82.150.200	A	150	200	130	65	75		3
2961.82.150.250	B	150	250	130	65	65	70	4
2961.82.150.250.1	D	150	250	130	65	65	70	4
2961.82.150.250.2	A	150	250	130	65	100		3
2961.82.150.315	C	150	315	130	65	65	67,5	5
2961.82.150.350	C	150	350	130	65	75	75	5
2961.82.150.400	C	150	400	130	65	90	85	5
2961.82.150.450	C	150	450	130	65	100	100	5

## Materiale:

Acciaio, temprato in superficie. Superfici di scorrimento con inserti di lubrificante solido.

## Nota:

La fornitura non comprende le viti.

## Fissaggio:

Utilizzare viti a testa cilindrica  
DIN EN ISO 4762 M16.