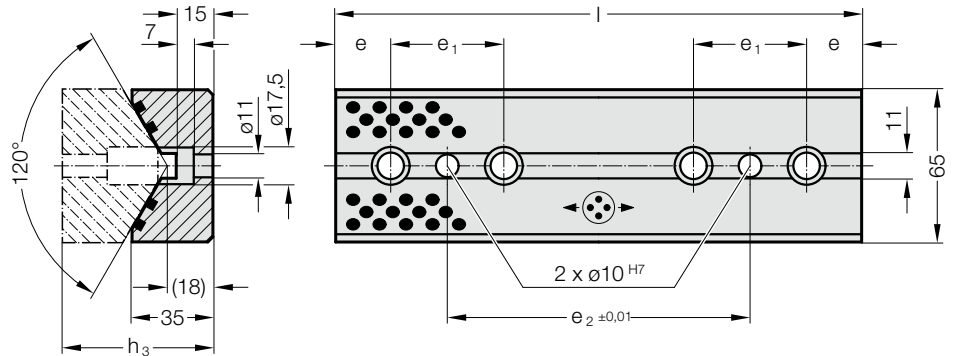


GUIDA PRISMATICA, BRONZO CON INSERTI DI LUBRIFICANTE SOLIDO PATTINO, ACCIAIO



2963.70.



Materiale:

Bronzo con lubrificante solido, con esigenze di manutenzione ridotte

Nota:

La fornitura non comprende le viti né le spine.

Fissaggio:

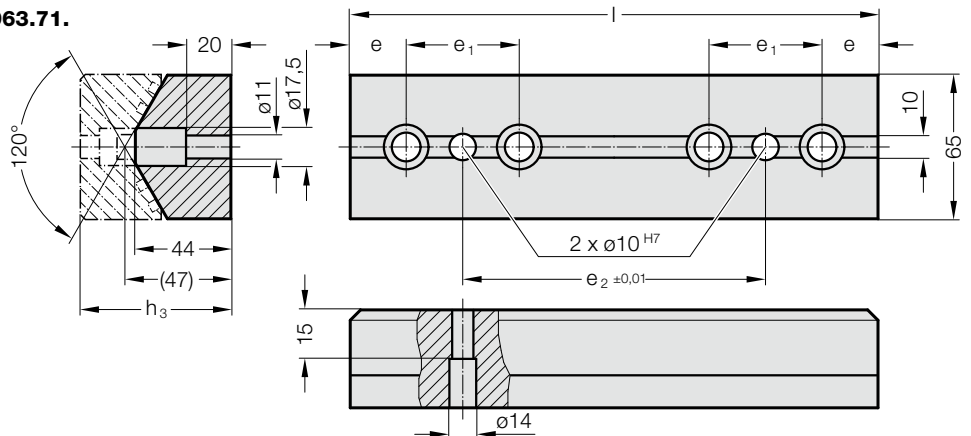
Utilizzare viti a testa cilindrica DIN EN ISO 4762 M10.

2963.70. Guida prismatica, Bronzo con inserti di lubrificante solido

N. d'ordine	e	e ₁	e ₂	h ₃	l	Numero di fori
2963.70.065.035.0100	20	60	20	65	100	2
2963.70.065.035.0150	25	50	50	65	150	3
2963.70.065.035.0200	25	50	100	65	200	4
2963.70.065.035.0250	25	50	150	65	250	5
2963.70.065.035.0300	25	50	200	65	300	6



2963.71.



Materiale:

Acciaio, superfici di scorrimento cementate

Nota:

La fornitura non comprende le viti né le spine.

Fissaggio:

Utilizzare viti a testa cilindrica DIN EN ISO 4762 M10.

2963.71. Pattino, Acciaio

N. d'ordine	e	e ₁	e ₂	h ₃	l	Numero di fori
2963.71.065.044.0100	20	60	20	65	100	2
2963.71.065.044.0150	25	50	50	65	150	3
2963.71.065.044.0200	25	50	100	65	200	4
2963.71.065.044.0250	25	50	150	65	250	5
2963.71.065.044.0300	25	50	200	65	300	6

