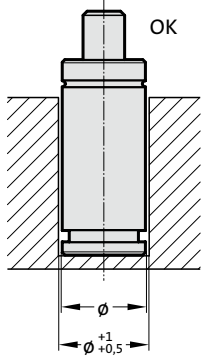


GAZLI YAYLAR - MONTAJ TALIMATLARI

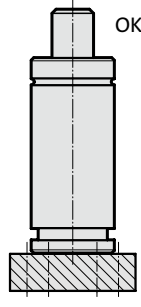
Montaj Örnekleri

Gazlı yaylar için montaj seçenekleri aşağıda listelenmiştir.

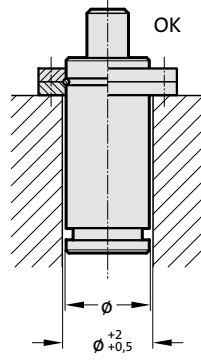
Montaj ve kurulum için daha detaylı bilgiyi, katalogtaki ilgili sayfalarda bulabilirsiniz.



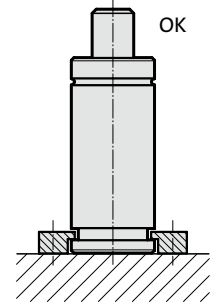
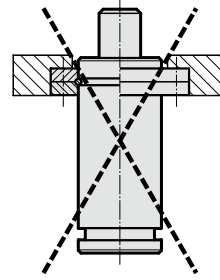
Delik içinde gevşek biçimde monte edilmiştir



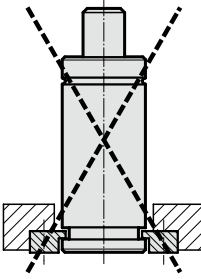
2480.011. ile alta vidalı monte edilmiştir



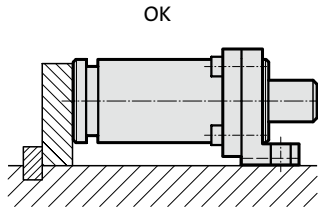
2480.055./057./058./064. ile sabitlenmiştir



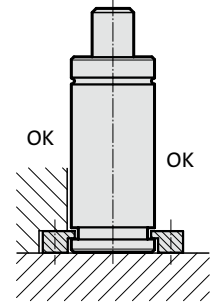
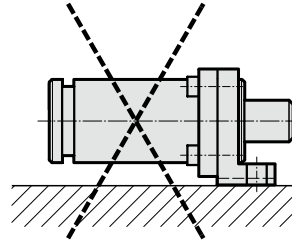
2480.007./008. ile sabitlenmiştir



2480.007./008. ile sabitlenmiştir



2480.044./045./047. ile sabitlenmiştir

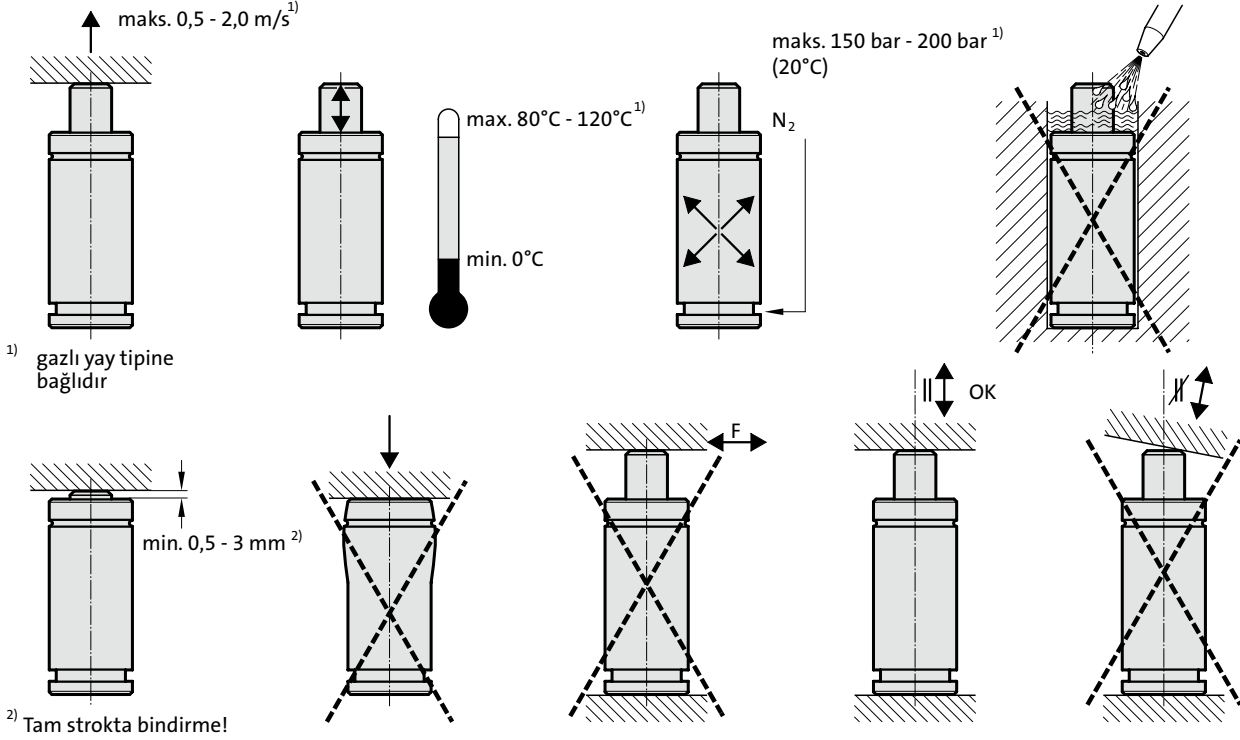


2480.022. ile sabitlenmiştir

GAZLI YAYLAR - MONTAJ TALIMATLARI

Gazlı yayları uzun ömürlü ve güvenli kullanmak için aşağıdaki talimatları uygulayınız.

Montaj Talimatları



- Gazlı yaylar mümkünse yay tabanındaki vida dişli delikler veya sabitleme elemanları kullanarak kalıbın/makinenin içine sabitlenmelidir. Bağlantıyı yaparken bu dişlerin tork değerini aşmayınız. (M6 = 10 Nm; M8 = 24 Nm; M10 = 45 Nm; M12 = 80 Nm)
- Piston çubuğundaki vida dişli delik, gazlı yayın sabitlenmesi için kullanılmamalıdır. Bu diş sadece taşıma ve bakım işleminde kullanılmak içindir.
- Gazlı yay, basılı haldeki piston çubuğu aniden serbest kalacak şekilde kullanılmamalıdır (gazlı yayda iç hasar oluşur).
- Gazlı yay, kuvvet aktarımına paralel bir şekilde takılmalıdır.
- Piston çubuğunu çalıştırmaya yarayan kontak yüzeyleri gazlı yay strokuna dik açıda ve yeterli sertliğe sahip olmalıdır.
- Gazlı yaya yanıl kuvvet etki etmemelidir.
- Piston çubuğu mekanik hasarlara ve sıvılarla temasa karşı korunmalıdır.
- Nominal strok uzunluğunun % 10'u veya 5 mm'lik bir strok rezervi öngörülmesi önerilir.
- Maksimum dolun basıncı (20 °C'de) aşılmamalıdır, çünkü aksi halde sistemin güvenli olduğu garanti edilemez.
- İzin verilen maks. çalışma sıcaklığının aşılması gazlı yay kullanım ömrünü büyük ölçüde azaltır.
- Piston kolunun/pistonun yüzeyi tamamen kullanılmalıdır (2479.030./031., 3479.030. hariç).
- 2480./2497.00.20. adaptör taban plakasını sadece basınçsız haldeyken gazlı yaydan çıkarınız.