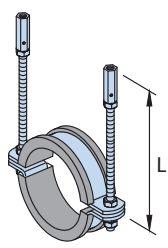


HALFEN MONTAGETECHNIK

Ausschreibungstexte Rohrschellenbefestigungen, Rohrlager

1 Montageschienen, Schrauben
2 Zubehör
3 Statik
4 Tragkonstruktionen
5 Konsolen
6 Rohrschellen, Rohrlager
7 Hinweise, Arbeitshilfen



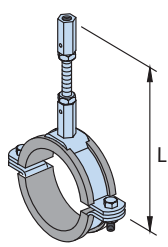
Ausschreibungstexte:

HALFEN Rohrschellenabhängung Typ Beta, verzinkt

für Rohr DN ____ Da ____
____ Stück HALFEN Rohrschellenabhängung, bestehend aus Rohrschelle Typ Beta ____, Ausführung ____, mit Dämmgummi - oder - ohne Dämmgummi und Gewindestange M 12, L = 1000 mm mit Sechskantverbindungsmuffe SKM M 12, mit Halfenschrauben für vorhandene Halfenschiene __/ __ oder mit Dübel, liefern und montieren.

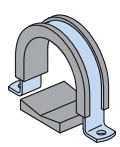
Bestellangaben:

Artikelbezeichnung Typ-Ausführung-Länge/Größe [mm]	Bestell-Nr.
HRS - B - 131 - fv DGM 30/8, L = 2 x 175 mm GWS - gv - M 10, L = 1000 mm Mu - gv - M 10, DIN 934 SKM - fv - M 10	0311.030-00068 0320.000-00002 0400.040-00001 0360.040-00001 0390.000-00004
HRS - D - 340 - fv DGM 50/8, L = 2 x 530 mm GWS - gv - M 16, L = 1000 mm Mu - gv - M 16, DIN 934 SKM - fv - M 16	0311.050-00058 0320.000-00004 0400.060-00001 0360.070-00002 0390.000-00006
HCS - RAD - 176 - fv	0303.010-00066
HRG - 2 - 168 - fv	
AHS - 1 - fv	0324.000-00001



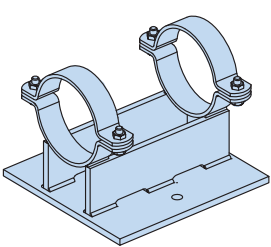
HALFEN Rohrschellenabhängung Typ Delta, verzinkt

für Rohr DN ____ Da ____
____ Stück HALFEN Rohrschellenabhängung bestehend aus Rohrschelle Typ Delta ____, Ausführung ____, mit Dämmgummi - oder - ohne Dämmgummi und Gewindestange M 16, L = 1000 mm mit Sechskantverbindungsmuffe SKM M 16, mit Halfenschrauben für vorhandene Halfenschiene __/ __ oder mit Dübel, liefern und montieren.



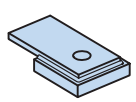
HALFEN Rohrschellenbefestigung System HCS RAD

für Rohr DN ____ Da ____
____ Stück HALFEN Rohrschellenabhängung Alpha HCS - RAD ____, Ausführung ____, mit Dämmgummi und Rohrunterlage - oder - ohne Dämmgummi mit/ oder ohne Rohrunterlage incl. Halfenschrauben für die Befestigung von Rohren auf Halfenschienen Typ __/ __, liefern und montieren.



HALFEN Rohrlager HRG

für Rohr DN ____ Da ____
____ Stück HALFEN Rohrlager HRG ____, Ausführung ____, als Festlager zum Fixieren mittels Halfenschraube oder als Loslager mittels Abhebesicherung und Halfenschrauben geführt unter Berücksichtigung der auftretenden Kräfte, liefern und montieren.



HALFEN Abhebesicherung AHS

____ Stück HALFEN Abhebesicherung Typ AHS ____, Ausführung ____, zur Führung von Rohrlager Typ HRG ____, liefern und montieren.