

Clifa® Lisovací matice / šroub ...

Clifa® – lisovací matice a Clifa® – šroub jsou závitové vložky z oceli se zvlášť tvarovaným dráčkem ev. hlavou.

Clifa® – lisovací matice a Clifa® – šroub se dodávají také z nerezového materiálu, matice také z lehkého kovu.

Clifa® – závitové vložky se vtačují (lisují) do výlisků s předraženými úložnými otvory. Při tom protéká materiál z oblasti stěny otvoru do ozubeného věnce ev. do kruhové drážky Clifa® – závitové vložky. Vzniká tak trvanlivé spojení.

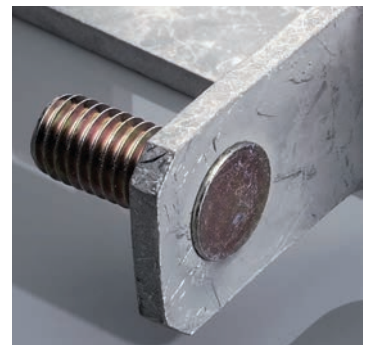
V jednom pracovním úkonu je možno vtlačit několik Clifa®. Upevňovací šroub se zásadně šroubuje z protilehlé strany.

Oblast použití

Clifa®-lisovací elementy slouží jako přišroubovací bod, hlavně na tvářených dílech z oceli a lehkých kovů. Taktéž mohou najít použití a uplatnění jako pouzdra pro odstup.

Charakteristika výrobku

- Clifa® je odolná proti pootočení, vysoce zatížitelná.
- Má malé vnější rozměry, šetrí místo a hmotnos
- Závit je odolný proti opotřebení a kalibrovatelný
- Clifa® není při sešroubování vytlačována.
- Montáž do vyvrtaných, předražených nebo laserem vypálených otvorů
- Otvory v dílech nezarovnávat
- Použitelné taky do povrchově upravených dílů, pozinkovaných nebo nesvaritelných materiálů
- Materiál plechu/dílu musí být měkčí jako Clifa®-prvek



Technické údaje

Podniková norma Clifa®, strany 11 až 16.

Vysoce výkonné montážní nářadí pro krátké taktové časy ve velkosériové výrobě na poptávku.



Clifa®-Montáž ...

Montáž

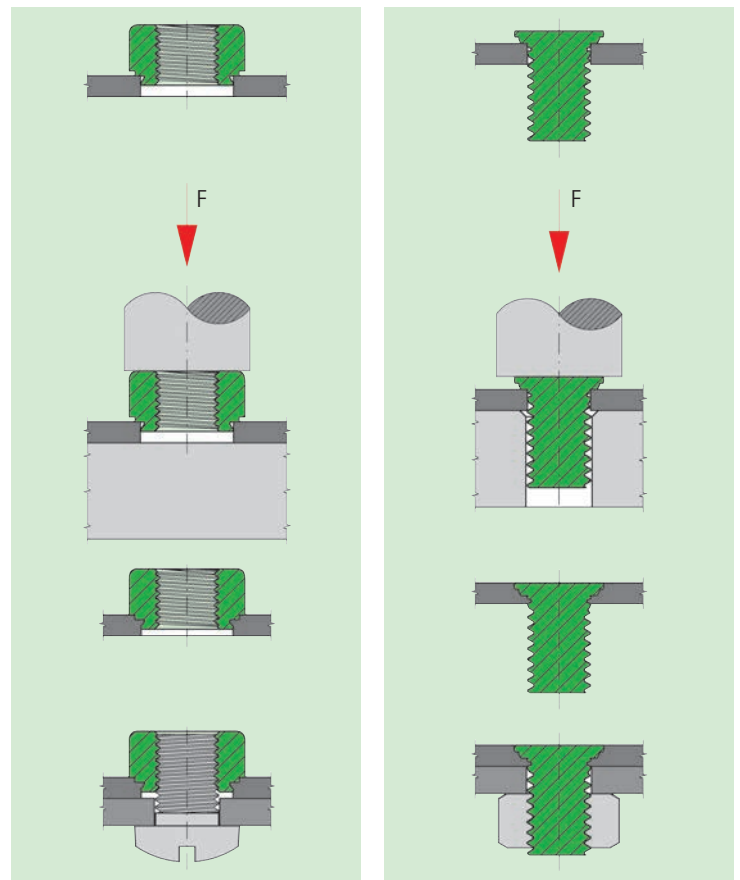
Uložný otvor pro matice se razí, laserově vypaluje nebo vrtá, **avšak ponechává se bez odjehlení a neskosený.**

U stříhaných otvorů se Clifa®-matice lisuje-vtlačuje ze strany razného otřepu - výstupu razníku při stříhání. Vtlačování se provádí planparalelně na obyčejném lisu s nastavitelným tlakem, až plocha osazení matice pevně dosedne na povrch plechu.

Při kolíku Clifa®-SP/SPD/SPS musí být hlava úplně zalisována a ploše-rovninně uzavřena s povrchem plechu.

Je nutno vyvarovat se jednostrannému a příliš vysokému tlaku jakož i šikmým úložným plochám.

Montáž



Lisovací matice Clifa®

Obr. 7 Lisovací závitový kolík Clifa®-SP Obr. 8



Zvláštní požadavky

- Malá výška matice
- Distanční upevnění pro kovy
- Distanční upevnění pro plasty
- Lícující povrch na lisované straně prvku matice (jednostranně uzavřený závit)
- Lisovací šroub pro malé tloušťky plechu
- Lisovací šroub pro vysoké pevnostní zatížení
- Lisovací šroub pro vysoké pevnostní zatížení a malé tloušťky plechu

Naše doporučení

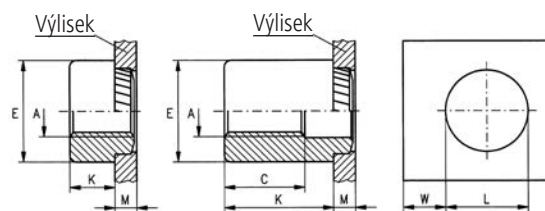
- | | |
|-----------------|----------------------------------|
| Clifa®-M | (Podniková norma 500 0 až 503 0) |
| Clifa®-AM | (Podniková norma 503 8 až 525 8) |
| Clifa®-AL | (Podniková norma 503 6 až 525 6) |
| Clifa®-ABO/-ABG | (Podniková norma 570 0 až 571 0) |
| Clifa®-SPD | (Podniková norma 5.. 2) |
| Clifa®-SA | (Podniková norma 515 4 až 534 4) |
| Clifa®-SAD | (Podniková norma 515 9 až 534 9) |

Použití

Tyto Clifa®- lisovací matice jsou vhodné zvláště pro hotovení zatížitelných šroubových spojů zajištěných proti pootočení v tenkostěnných materiálech od

tloušťky 1,5 mm, z epoxidových skleněných tkanin, fenolové pryskyřice, laminátu.

Vhodné taky pro NE-kovy.



Rozměry v mm

číslo dílu	vnitřní závit A	vnější průměr E	tloušťka materiálu min. M	průměr otvoru L +0,1	min. vzdálenost W
5.. 600 020...	M 2	6,0	1,5	3,7	2,2
5.. 600 025...	M 2,5	6,0	1,5	4,2	2,4
5.. 600 030...	M 3	7,0	1,5	4,2	2,4
5.. 600 040...	M 4	8,0	1,5	6,4	3,3
5.. 600 050...	M 5	9,0	1,5	6,8	4,1

Příklad nalezení čísla dílu

Šikmo ozubená lisovací matice Clifa®-AL s vnitřním závitem M3, výška matice 8,0 mm z kalené oceli poměděná a pocínovaná: Clifa®-AL 508 600 030.100

Dodávají se matice o výšce K 3,0 – 25 mm po 1,0 mm.

Druhé a třetí místo čísla dílu slouží k vyznačení výšky matice K.
U výšky matic > 9,0 mm zůstává užitečná délka závitu C 9,0 mm.

Materiály

Ocel kalená, poměděná a pocínovaná
Nerez 1.4305

Art. Č. (čtvrtá skupina čísel) 100
Art. Č. (čtvrtá skupina čísel) 500

Jiné provedení na poptávku
Tolerance

ISO 2768-m

Závit

vnitřní závit A: dle ISO 6H