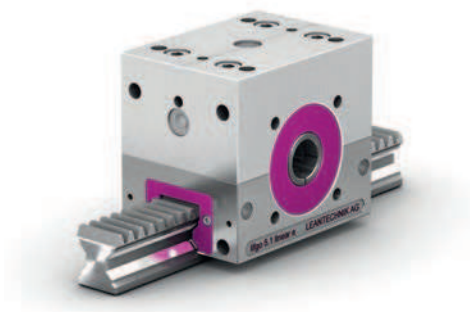
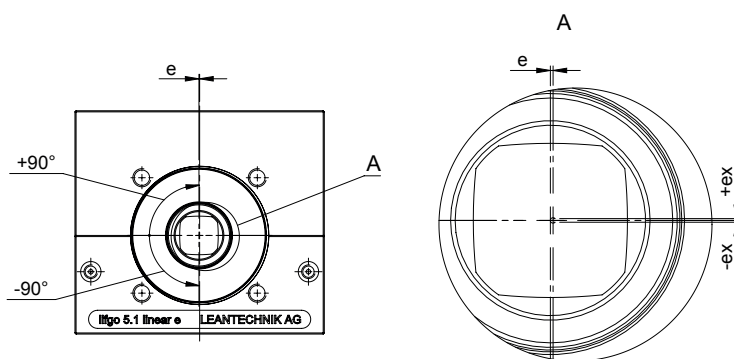


### 3.1.2.4 lifgo® linear Excenter 5.0 – 5.3 • Maßblatt



! Achten Sie auf die richtige Artikelnummer bezüglich der Ritzelwellen-Ausführung.



- ! Die Abmessungen der Ausführung „Excenter“ sind identisch mit denen des lifgo® linear. Bitte entnehmen Sie die Abmessungen daher der Seite 57.
- ! In der Ausführung „Excenter“ wird die Ritzelwelle der Zahnstange zugestellt, somit ist das Zahnflankenspiel einstellbar. Es kann zu einem späteren Zeitpunkt nachgestellt werden. Motorflansche, Getriebeglocken etc. bleiben bei den Justagen zentrisch zum Ritzel.
- ! Beachten Sie, dass die Getriebe der Ausführung „Excenter“ nicht mit Standard-Getrieben (zentrische Lagerung) kombiniert werden können. Die Ritzelwellen sind nicht fluchtend. (Lateralfehler max. 0,3 mm).
- ! Beachten Sie die Handhabungshinweise, die separat als PDF erhältlich sind. Eine Druckversion wird mit den Getrieben ausgeliefert.

lifgo® linear Excenter spielreduziert		Einheit	5.0	5.1	5.3
Einstellbereich	e	mm	± 0,200	± 0,300	± 0,300
Einstellstufen	n	mm	± 4	± 6	± 6
Einstellung/Stufe	e0	mm	0	0	0
	e1	mm	± 0,076	± 0,078	± 0,078
	e2	mm	± 0,141	± 0,150	± 0,150
	e3	mm	± 0,185	± 0,212	± 0,212
	e4	mm	± 0,200	± 0,260	± 0,260
	e5	mm		± 0,290	± 0,290
	e6	mm		± 0,300	± 0,300

Artikelnummer	5.0	5.1	5.3
lifgo® linear Excenter PW	500 049	500 050	500 051
lifgo® linear Excenter ZA 1	500 053	500 054	500 055
lifgo® linear Excenter ZA 2	500 057	500 058	500 059
lifgo® linear Excenter PFN	500 061	500 062	500 063