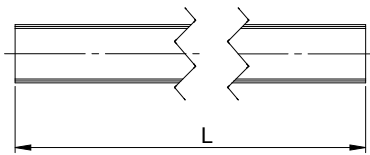
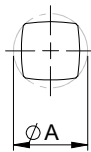


3.3.4 Profilverellen • Maßblatt

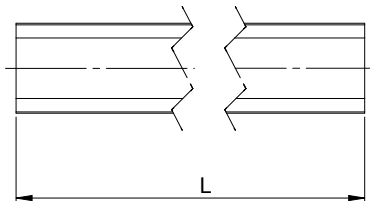
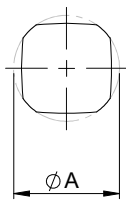
Profilverellen stellen die drehsteife Verbindung mehrerer Getriebe (Ausführung PW) her, indem sie durch die Ritzelwellen der zu verbindenden Getriebe geschoben werden. Gleichzeitig stellt die Profilverelle die Synchronität und Gleichstellung der Ritzel verbundener Getriebe zueinander sicher.



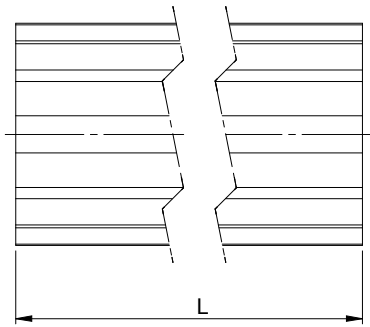
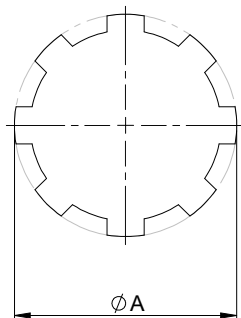
PG 14



PG 20



KW 42



! Die Synchronität der Ritzelposition zweier Getriebe bleibt bei einer Zahnstangenposition von 0° bei „Getriebe 1“ zu 90° bei „Getriebe 2“ bestehen.

Der Artikelnummer stets die Länge „L = _ _ _ _“ in mm anhängen!

Profilwelle für lifgo® & lean SL®	Einheit	5.0	5.1	5.3	
		Polygon	Polygon	Vielkeilwelle	
A	mm	Ø 14	Ø 20	Ø 42	
L	mm	nach Kundenangabe			
Drehmoment max.	Mt	Nm	40	152	954
Verdrehwinkel		°/m	1	1	1
Geradheit		mm/m	0,3	0,3	0,3
Polares Trägheitsmoment	lp	mm ⁴	2140,29	11563,94	229252,02
Hauptträgheitsmoment	lx, ly	mm ⁴	1071,14	5781,97	114626,01
Gewicht		kg/m	0,90	2,10	9,30

Artikelnummer	lifgo® & lean SL®	5.0	5.1	5.3
Profilwelle		100 130	100 166	100 198