

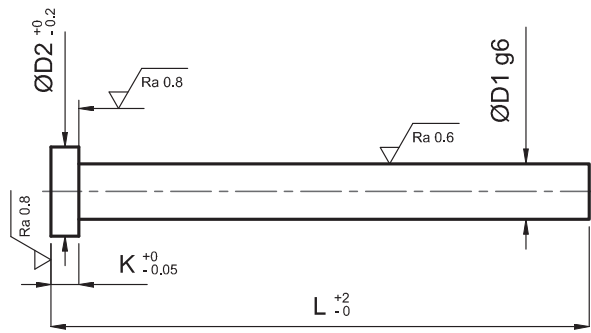


**SPINA A TESTA CILINDRICA NON NITRURATA PER PARTE STAMPANTE** (BONIFICATA 42-46 HRC)  
**NON-NITRIDED CYLINDRICAL HEAD PIN FOR CAVITY-CORE** (HARDENED AND TEMPERED 42-46 HRC)  
**NICHT NITRIERTER ZYLINDERSTIFT FÜR FORMTEIL** (VERGÜTET 42-46 HRC)

**EES-2CB**

**Acciaio:** Per pressofusione  
**Steel:** For die casting  
**Stahl:** Für Druckguss

**Resistenza alla trazione:** 1300/1450 N/mm<sup>2</sup>  
**Tensile strenght:** 1300/1450 N/mm<sup>2</sup>  
**Zugfestigkeit:** 1300/1450 N/mm<sup>2</sup>



D1	D2		K		L							
	DIN	FIAT	DIN	FIAT	100	125	160	200	250	315	400	500
2	4		2		-	-	-	-	-	-	-	-
2,2	4		2		-	-	-	-	-	-	-	-
2,5	5		2		-	-	-	-	-	-	-	-
3	6		3		-	-	-	-	-	-	-	-
3,2	6		3		-	-	-	-	-	-	-	-
3,5	7		3		-	-	-	-	-	-	-	-
3,7	7		3		-	-	-	-	-	-	-	-
4	8		3	4	-	-	-	-	-	-	-	-
4,2	8		3	4	-	-	-	-	-	-	-	-
4,5	8		3	4	-	-	-	-	-	-	-	-
5	10		3	5	-	-	-	-	-	-	-	-
5,2	10		3	5	-	-	-	-	-	-	-	-
5,5	10		3	5	-	-	-	-	-	-	-	-
6	12			5	-	-	-	-	-	-	-	-
6,2	12			5	-	-	-	-	-	-	-	-
6,5	12			5	-	-	-	-	-	-	-	-
7	12			5	-	-	-	-	-	-	-	-
7,5	12			5	-	-	-	-	-	-	-	-
8	14		5	6,5	-	-	-	-	-	-	-	-
8,2	14		5	6,5	-	-	-	-	-	-	-	-
8,5	14		5	6,5	-	-	-	-	-	-	-	-
9	14		5	6,5	-	-	-	-	-	-	-	-
9,5	14		5	6,5	-	-	-	-	-	-	-	-
10	16		5	6,5	-	-	-	-	-	-	-	-
10,2	16		5	6,5	-	-	-	-	-	-	-	-
10,5	16		5	6,5	-	-	-	-	-	-	-	-
11	16	18	5	6,5	-	-	-	-	-	-	-	-
11,5	18		7		-	-	-	-	-	-	-	-
12	18		7		-	-	-	-	-	-	-	-
12,5	18		7		-	-	-	-	-	-	-	-
13	22		7		-	-	-	-	-	-	-	-
13,5	22		7		-	-	-	-	-	-	-	-
14	22		7		-	-	-	-	-	-	-	-
14,5	22		7		-	-	-	-	-	-	-	-
15	22		7		-	-	-	-	-	-	-	-
15,5	22		7		-	-	-	-	-	-	-	-
16	22	24	7		-	-	-	-	-	-	-	-
17	22		7		-	-	-	-	-	-	-	-
18	24		7		-	-	-	-	-	-	-	-
20	26		8		-	-	-	-	-	-	-	-
25	32		10		-	-	-	-	-	-	-	-

**Esempio di ordinativo:** D1xL (specificare testa "DIN" o "FIAT")  
**Order example:** D1xL (specify head "DIN" or "FIAT")  
**Bestellbeispiel:** D1xL (Kopftyp angeben "DIN" oder "FIAT")