

**ESPULSORE NITRURATO LAMELLARE**  
 NITRIDED BLADE EJECTOR PIN  
 FLACHAUSWERFERSTIFT NITRIERT

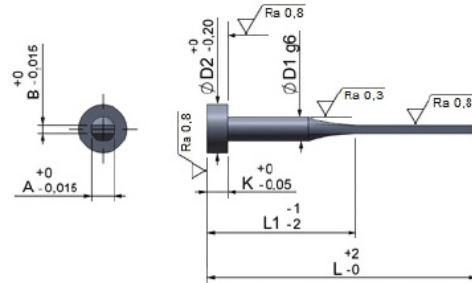
**EES-2CL**

DIN 1530-4  
 8693 F

**Acciaio:** Per pressofusione ed iniezione  
**Steel:** For die casting and injection  
**Stahl:** Für Druckguss und Spritzgiess

**Durezza:** Superficie > 950 Vickers - HV 0,3    Testa HRC 45±5  
**Hardness:** Surface > 950 Vickers - HV 0,3    Head HRC 45±5  
**Härte:** Oberfläche > 950 Vickers - HV 0,3    Kopf HRC 45±5

**Resistenza alla trazione:** 1300/1450 N/mm<sup>2</sup>  
**Tensile strength:** 1300/1450 N/mm<sup>2</sup>  
**Zugfestigkeit:** 1300/1450 N/mm<sup>2</sup>



D1	A	B	D2	K	L							
					80	100	125	160	200	250	315	400
					L1 40	L1 50	L1 60	L1 80	L1 100	L1 125	L1 160	L1 200
4	3,5	1	8	3	-	-	-	*	*	*	*	*
4,2	3,8	1	8	3	-	-	-	-	*	*	*	*
4,2	3,8	1,2	8	3	-	-	-	-	-	*	*	*
5	4,5	1	10	3	-	-	-	-	-	*	*	*
5	4,5	1,2	10	3	-	-	-	-	-	*	*	*
5	4,5	1,5	10	3	-	-	-	-	-	*	*	*
6	5,5	1	12	5	-	-	-	-	-	*	*	*
6	5,5	1,2	12	5	-	-	-	-	-	*	*	*
6	5,5	1,5	12	5	-	-	-	-	-	*	*	*
6	5,5	2	12	5	-	-	-	-	-	*	*	*
8	7,5	1,2	14	5	-	-	-	-	-	*	*	*
8	7,5	1,5	14	5	-	-	-	-	-	-	*	*
8	7,5	2	14	5	-	-	-	-	-	-	-	*
10	9,5	1,5	16	5	-	-	-	-	-	-	-	*
10	9,5	2	16	5	-	-	-	-	-	-	-	*
12	11,5	2	18	7	-	-	-	-	-	-	-	*
12	11,5	2,5	18	7	-	-	-	-	-	-	-	*
16	15,5	2	22	7	-	-	-	-	-	-	-	-
16	15,5	2,5	22	7	-	-	-	-	-	-	-	-

**Esempio di ordinativo:** D1xLxB    **Order example:** D1xLxB    **Bestellbeispiel:** D1xLxB

\*A richiesta    \*on request    \*auf Anfrage