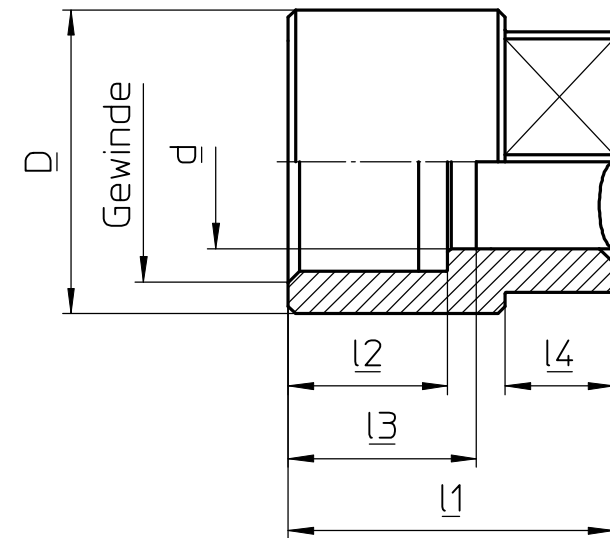
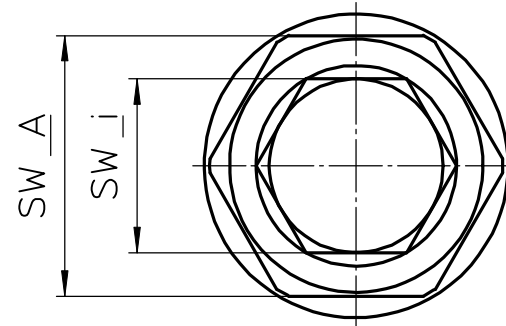
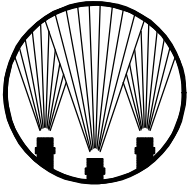


SW A	SW i	D	d	Gewinde	l1	l2	l3	l4		Benennung	Artikel-Nummer
36	24	42	24	G1	45	22	30	15	60°	Ueberwurfmutter G1" SW24/SW36	D26610-P1-1.4104-7
27	17	32	19	G3/4	46	24	31	16	40°	Ueberwurfmutter G3/4" SW17/SW27	D26610-P3/4-1.4104-8
27	17	30	18	M24x1,5	40	18	25	16	40°	Ueberwurfmutter M24x1,5 SW17/SW27	D26610-M24x1,5-1.4104-9

fuer Duesen mit Spritzwinkel bis max. 



Bezeichnung: <b>Ueberwurfmutter</b> siehe Tabelle	 <b>Spraying Systems</b> - wenn's um Düsen geht Postfach 900928, D-21049 Hamburg Telefon (040) 76 60 01-0		
Artikel-Nr.: siehe Tabelle		Datenblatt-Nr.: <b>DS26610-1</b>	
Ersatz für:	Erstelldaten: 030626 RF A0	T <sup>B</sup> SC	CAD