

## Combi-Säulengestelle mit oben hängenden Säulen

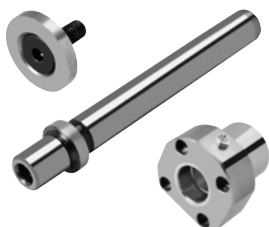
## Combi-die sets with aerial-mounted columns

## Combi-blocs à colonnes avec colonnes montées en haut

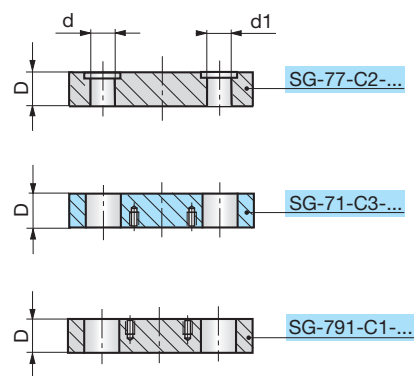
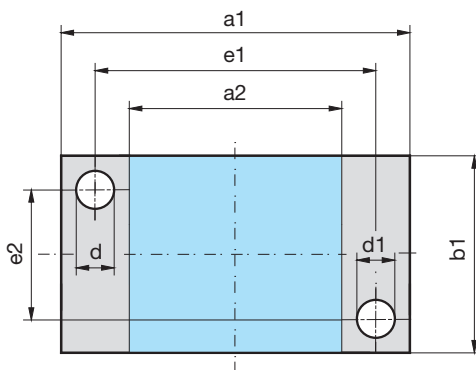
### Auswahl Gestellplatten

### Selection die set plates

### Sélection des plaques de bloc à colonnes



siehe Seite  
see page 4.64  
voir page



4



SG-791-C1-  
b1-a1-D-Mat

Mat.: 1.1730/C45W

Mat.: 3.4365 (AL)  
auf Anfrage / on request / sur demande

SG	b1	a1	C1 D	C2 D	C3 D	a2	e1	e2	Ød	Ød1
SG-791-C1/ SG-77-C2/ SG-71-C3	156	156	37	37	27	62	100	100	19	20
		196	37	37	27	102	140	100	19	20
		246	37	37	27	152	190	100	19	20
		311	37	37	27	217	255	100	19	20
	196	196	37	37	27	84	132	132	24	25
		246	37	37	27	134	182	132	24	25
		311	37	37	27	199	247	132	24	25
		396	37	37	27	284	332	132	24	25
		496	47	47	27	366	424	124	30	32
		626	47	47	27	496	554	124	30	32
	246	246	47	47	27	116	174	174	30	32
		311	47	47	27	181	239	174	30	32
		396	47	47	27	266	324	174	30	32
		496	47	47	27	366	424	174	30	32
		626	47 / 57	47 / 57	27	474	542	162	38	40
		706	47 / 57	47 / 57	27	554	622	162	38	40
	311	311	47	47	27	181	239	239	30	32
		396	47	47	27	266	324	239	30	32
		496	47 / 57	47 / 57	27	344	412	227	38	40
		626	47 / 57	47 / 57	27	474	542	227	38	40
		706	47 / 57	47 / 57	27	554	622	227	38	40
		796	47 / 57	47 / 57	27	644	712	227	38	40
	396	396	47 / 57	47 / 57	37	244	312	312	38	40
		496	47 / 57	47 / 57	37	344	412	312	38	40
626		57 / 67	57 / 67	37	452	530	300	48	50	
706		57 / 67	57 / 67	37	532	610	300	48	50	
796		57 / 67	57 / 67	37	622	700	300	48	50	
496	496	57 / 67	57 / 67	37	322	400	400	48	50	
	626	57 / 67	57 / 67	37	452	530	400	48	50	
	706	57 / 67	57 / 67	37	532	610	400	48	50	
	796	57 / 67	57 / 67	37	622	700	400	48	50	
626	626	57 / 67	57 / 67	37	452	530	530	48	50	
	706	57 / 67	57 / 67	37	532	610	530	48	50	
	796	57 / 67	57 / 67	37	622	700	530	48	50	